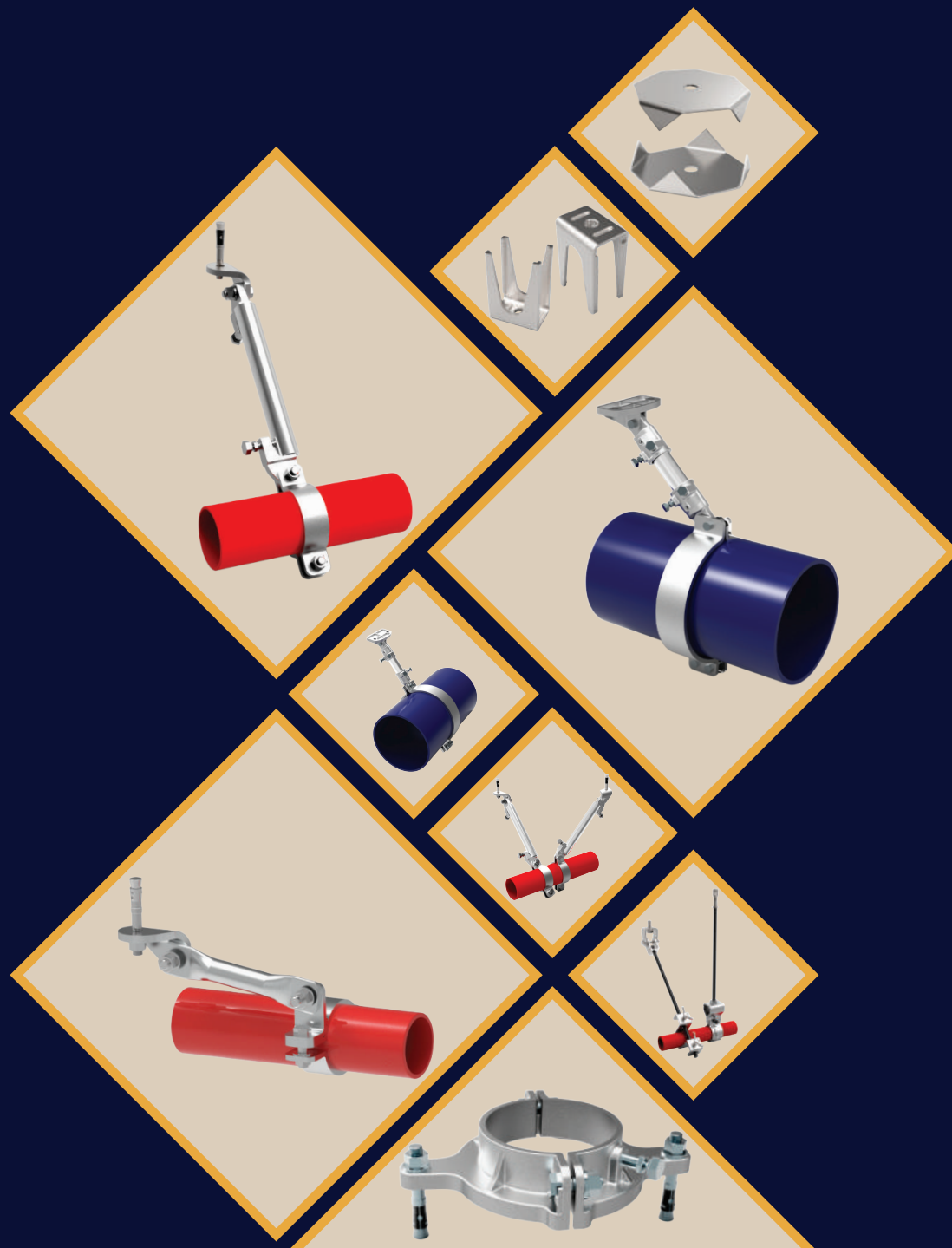


# 자재승인서 (지명원)



국내최초  
KFI 성능 인정



조달청  
Public Procurement Service



ISO 9001:2015

# CONTENTS

## 1

- 건축물부착장치
- 건축물부착장치 어댑터
- 배관연결장치
- 배관연결장치 어댑터
- 횡방향 흔들림 방지 버팀대
- 종방향 흔들림 방지 버팀대
- 4방향 흔들림 방지 버팀대 (수직/수평)
- 밀착형 횡방향 흔들림 방지 버팀대
- 밀착형 종방향 흔들림 방지 버팀대
- 횡방향 흔들림 방지 버팀대 (250A/300A)
- 종방향 흔들림 방지 버팀대 (250A/300A)
- 스프링클러 가지관 흔들림 고정대
- 가압펌프 전도방지 내진 스톱퍼
- 입상관 4방향 흔들림 방지 버팀대 바닥고정형
- 단열재 보강 설치 솔루션 (버팀대/가지관)
- 유동식 조인트
- 앵커볼트 (Fischer)

## 2

- 사업자등록증
- 소방전문설계업 등록증
- 공장등록증
- 기업부설연구소 인정서
- ISO 9001:2015
- 조달청 벤처나라 지정증서
- KFI 18-36
- KFI 18-37
- KFI 18-82
- KFI 19-4
- KFI 시험성적서
- 4방향 흔들림 방지 버팀대 바닥고정형 시험성적서
- 내진앵커 (Fischer)
- 주요시공실적

## 3

- 회사위치
- 본사
- 서울사무소
- 대리점현황

## 한국안전기술(주)

### 2019

- 2019.04.05 소방전문설계업 등록
- 2019.01.28 흔들림방지버팀대 KFI 인정 버팀 19-4 획득

### 2018

- 2018.11.28 흔들림방지버팀대 KFI 인정 18-82 (250A/300A) 획득  
입상관 4방향 바닥고정형 흔들림방지버팀대 성능시험확인
- 2018.10.10 디자인등록증 등록 (배관 고정용 클램프)
- 2018.10.01 디자인등록증 등록 (배관용 지지대)  
디자인등록증 등록 (전단볼트)
- 2018.09.19 디자인등록증 등록 (배관용 클램프)  
디자인등록증 등록 (배관 클램프용 연결 지지대)
- 2018.09.06 특허증 등록 (관 연결 고정장치)
- 2018.08.21 ISO9001:2015 인증
- 2018.06.22 스프링클러 가시관 시험인증
- 2018.06.15 흔들림방지버팀대 KFI 인정 버팀 18-36 획득  
흔들림방지버팀대 KFI 인정 버팀 18-37 획득
- 2018.05.16 특허증 등록 (입상관 고정용 앵커장치)
- 2018.04.16 소방설계업 등록
- 2018.03.16 조달청 혁신 조달 상품 선정
- 2018.02.28 디자인등록증 등록 (빔 클램프)
- 2018.01.02 한국안전기술(주) 부산사무소 개소

### 2017

- 2017.12.01 한국안전기술(주) 서울사무소 개소
- 2017.11.28 흔들림방지버팀대 KFI 인정 버팀17-59 획득
- 2017.11.03 흔들림방지버팀대 KFI 인정 버팀17-53 획득
- 2017.10.30 기업부설연구소 설립
- 2017.10.23 벤처기업인증
- 2017.10.12 흔들림방지버팀대 KFI 인정 17-42 획득
- 2017.09.22 특허증 등록 (파이프 행거)
- 2017.09.15 내진용 버팀대 정식 출시
- 2017.09.01 대성이엔지(주)에서 한국안전기술(주)로 사명변경
- 2017.08.31 본사 확장이전
- 2017.06.26 디자인등록증 등록 (내진용 스토퍼)
- 2017.06.19 디자인등록증 등록 (배관 고정용 브라켓 : 건축물부착장치)  
디자인등록증 등록 (배관 고정용 브라켓 : 배관연결장치어댑터)
- 2017.04.24 흔들림방지버팀대 국내최초 KFI 인정 버팀17-5 획득  
흔들림방지버팀대 국내최초 KFI 인정 버팀17-6 획득  
흔들림방지버팀대 국내최초 KFI 인정 버팀17-7 획득

### 2016

- 2016.03.10 법인설립

# 전제품 설치각도 30 ~ 90 ° 국내최초 KFI 인정

## 횡·종방향 흔들림 방지 버팀대 KFI 18-36

- ▶ 전단볼트 사용, 적정토크값으로 설치 여부 확인 가능
- ▶ 50A~200A까지 설치 가능
- ▶ 편리한 시공과 시공단계 최소화 실현으로 공사비 절감
- ▶ 전단볼트 및 체결볼트머리 19mm 통일

### 건축물 부착장치

- ▶ 중량 : 0.746kg
- ▶ 콘크리트 구조 부착형 TYPE
- ▶ 내진앵커볼트 근입깊이 70mm 이상 설치
- ▶ 정격 최대 하중 (9,100N)
- ▶ 2중 전단 볼트 채택으로 재설치용이

### 건축물 부착장치 어댑터

- ▶ 중량 : 0.883kg
- ▶ 철골조 구조 부착형 TYPE
- ▶ 고정볼트 적정토크값 전단
- ▶ I형, H형 골조 구분 없이 설치 가능
- ▶ 2중 전단 볼트 채택으로 재설치 용이
- ▶ 정격 최대 하중 (9,100N)
- ▶ 철골두께 36mm까지 사용가능

### 배관연결장치

- ▶ 중량 : 하단 표 참조
- ▶ 규격: 50 ~ 200A 적용
- ▶ 정격 최대 하중 하기 시트 참조

### 배관연결장치 어댑터

- ▶ 중량 : 0.388kg
- ▶ 건축물부착장치/배관연결장치 겸용
- ▶ 고정볼트 적정토크값 전단
- ▶ 2중 전단 볼트 채택으로 재설치 용이

### 제품사양

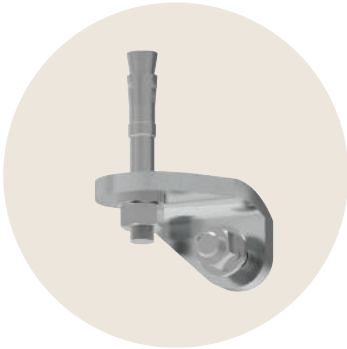
구 분		지지대 길이	각도별 하중			
규격 (mm)	중량 (kg)	(mm)	30° ~ 44° (N)	45° ~ 59° (N)	60° ~ 74° (N)	75° ~ 90° (N)
50A	0.620kg	2,000	3,400	4,805	5,884	6,800
65A	0.715kg					
80A	0.785kg					
100A	0.880kg		4,550	6,431	7,875	9,100
125A	1.010kg					
150A	1.175kg					
200A	1.580kg					

\* 지지대 길이 Max = 3,000 (mm) 까지 가능

9.8N=1kgf

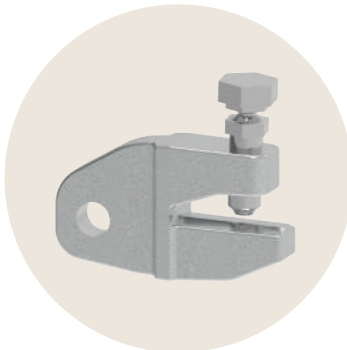


# 흔들림 방지 버팀대 구성품



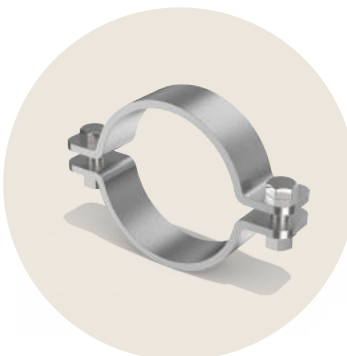
## 건축물 부착장치

- 모델명 : KST-FIG-215
- 용 도 : 소방배관에 체결하며, 지지대를 연결함
- 재 질 : SS400 (KS D 3503 (아연도금))
- 무 게 : 0.35kg
- 체결볼트 및 고정볼트 규격 : M12 x 50
- 배관연결장치 고정볼트 45~50N.m으로 고정



## 배관연결장치 어댑터

- 모델명 : KST-FIG-315
- 용 도 : 소방배관에 체결하며, 지지대를 연결함
- 재 질 : GCD 450 (KS D 4302 아연도금)
- 무 게 : 0.35kg
- 체결볼트 및 전단볼트 : M12 x 40
- 전단볼트 토크 : 45~55N.m 절단
- 연결장치어댑터 연결볼트 45~50N.m으로 고정



## 배관연결장치

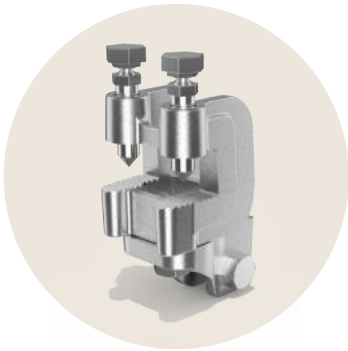
- 모델명 : KST-FIG-501~7
- 용 도 : 소방배관에 체결하며,  
연결장치 어댑터와 지지대를 연결
- 재 질 : SS400 (KS D 3503 (아연도금))
- 무 게 : 0.61~1.36kg
- 체결볼트 및 고정볼트 : M12 x 40
- 배관연결장치 고정볼트 45~50N.m으로 고정



## 배관연결장치 종방향 밀착형

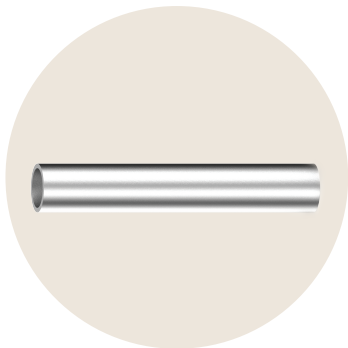
- 모델명 : KST-FIG-500L~504L
- 용 도 : 소방배관에 체결하며, 지지대를 연결함
- 재 질 : SS400 (KS D 3503 (아연도금))
- 무 게 : 0.77~1.1kg
- 체결볼트 및 고정볼트 규격 : M12 x 50
- 배관연결장치 고정볼트 45~50N.m으로 고정

# 흔들림 방지 버팀대 구성품



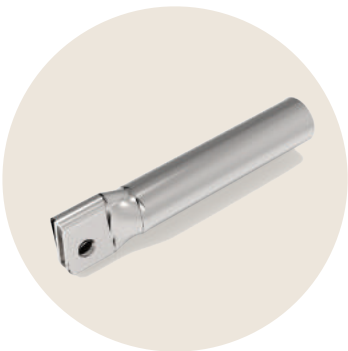
## 건축물 부착장치 어댑터

- 모델명 : KST-FIG-241A/B
- 용 도 : 철골구조의 건축물에 설치가 용이하도록 건축물 부착장치에 연결하여 철골(H빔)에 설치
- 재 질 : GCD 450 (KS D 4302 아연도금)
- 무 게 : 0.875kg
- 전단볼트 토크 : 45~55N.m 절단
- 건축물부착장치 체결볼트 45~50N.m



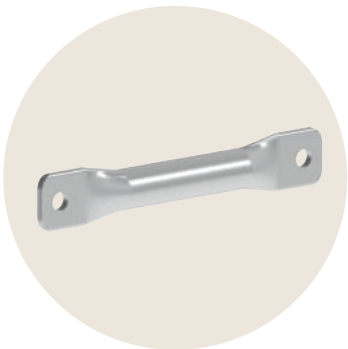
## 지지대

- 모델명 : KST-FIG-925
- 용 도 : 건축물과 소방배관사이에 설치하는 흔들림방지버팀대 지지대로 사용
- 재 질 : KS D 3507 (아연도금)
- 무 게 : 2.37kg/1,000mm
- 외 경 : 34mm
- 두 께 : 3.25mm (허용공차  $\pm 0.5$ mm)
- 최대길이 3,000mm 사용



## 지지대 압착형

- 모델명 : KST-FIG-925P
- 용 도 : 흔들림방지버팀대 횡방향 밀착형 지지대로 사용
- 재 질 : KS D 3507 (아연도금)
- 외 경 : 34mm
- 최대길이 3,000mm 사용



## 지지대 양쪽 압착형

- 모델명 : KST-FIG-922
- 용 도 : 흔들림방지버팀대 종방향 밀착형 지지대로 사용
- 재 질 : KS D 3507 (아연도금)
- 무 게 : 0.33kg
- 외 경 : 27.2mm
- 두 께 : 2.6mm (허용공차  $\pm 0.5$ mm)
- 최대길이 500mm 사용

## 01

### Lateral Sway Bracing

#### 빔 클램프 TYPE



#### 1. 건축물 부착장치 어댑터

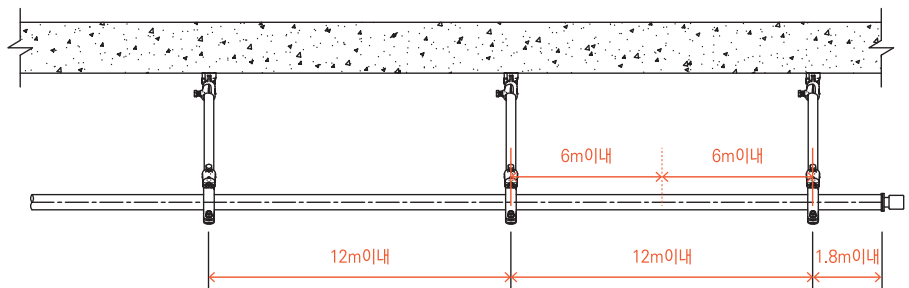
- 모델명 : KST-FIG-241A/B
- 용도 : 철골구조의 건축물에 설치가 용이하도록 건축물 부착장치에 연결하여 철골(H빔)에 설치

#### 2. 연결장치 어댑터

- 모델명 : KST-FIG-315
- 용도 : 배관연결장치와 지지대를 연결함

#### 설치기준

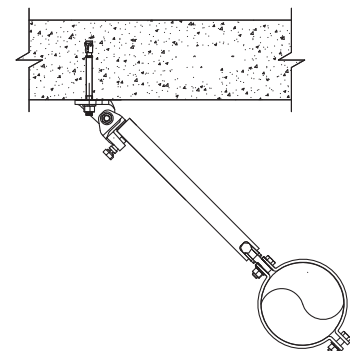
- ▶ 모든 주배관, 교차배관에 설치
- ▶ 수직각도 기준 30도 이상 설치
- ▶ 횡방향 버팀대 간격 12m 미만
- ▶ 배관 말단부 1.8m 이내 설치



#### 제품사양

규격 (mm)	30° ~ 44°(N)	45° ~ 59°(N)	60° ~ 74°(N)	75° ~ 90°(N)
50A	3,400	4,805	5,884	6,800
65A				
80A	4,550	6,431	7,875	9,100
100A				
125A				
150A				
200A				

9.8N=1kgf



### 3. 지지대

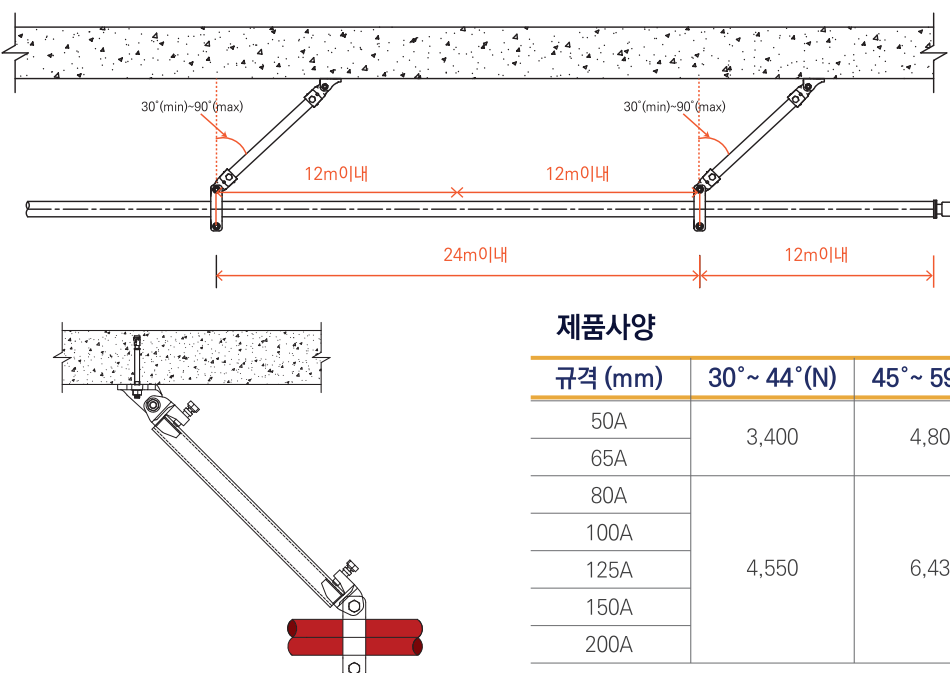
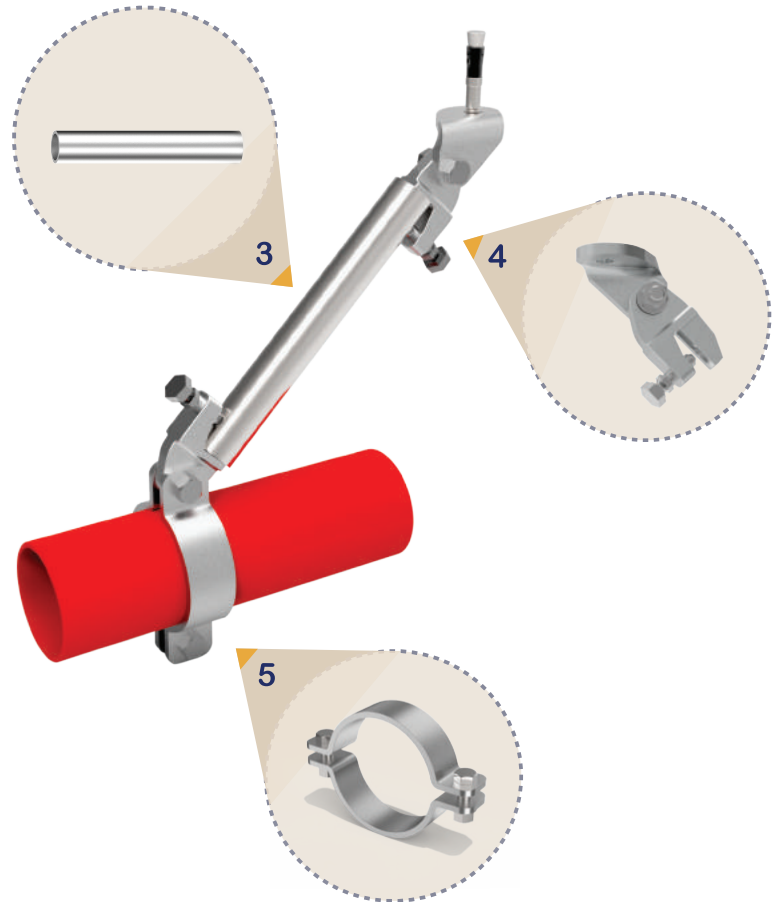
- 모델명 : KST-FIG-925
- 용 도 : 건축물과 소방배관사이 설치하는 흔들림방지버팀대 지지대로 사용

### 4. 건축물 부착장치

- 모델명 : FIG-215
- 용 도 : 건축물 슬라브에 앵커볼트를 이용하여 고정함

### 5. 배관연결장치

- 모델명 : KST-FIG-501~7
- 용 도 : 시스템 배관을 고정 연결함



### 설치기준

- ▶ 모든 주배관, 교차배관에 설치
- ▶ 수직각도 기준 30도 이상 설치
- ▶ 종방향 버팀대 간격 24m 미만
- ▶ 배관 말단부 12m 이내 설치

### 제품사양

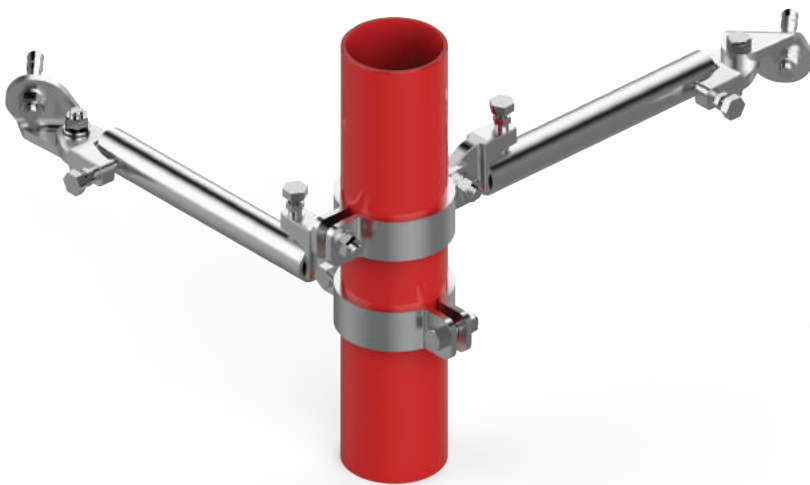
규격 (mm)	30°~ 44°(N)	45°~ 59°(N)	60°~ 74°(N)	75°~ 90°(N)
50A	3,400	4,805	5,884	6,800
65A				
80A				
100A				
125A	4,550	6,431	7,875	9,100
150A				
200A				

9.8N=1kgf

# 4방향 흔들림 방지 버팀대 (수직/수평)

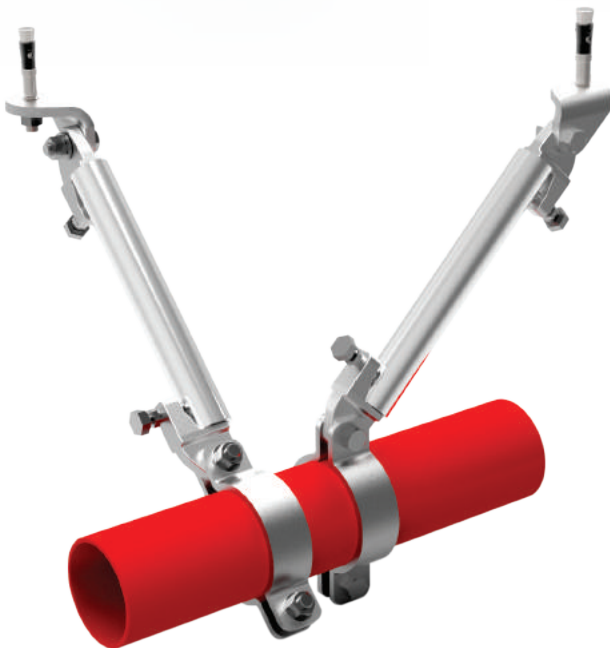
## 03 4Way Sway Bracing

- ▶ 횡/종방향 흔들림 방지 버팀대와 구성품 동일
- ▶ 1m를 초과하는 모든 입상관 최상부에 설치
- ▶ 버팀대 간격 8m 이내 설치
- ※ 소방시설의 내진설계 기준 참조



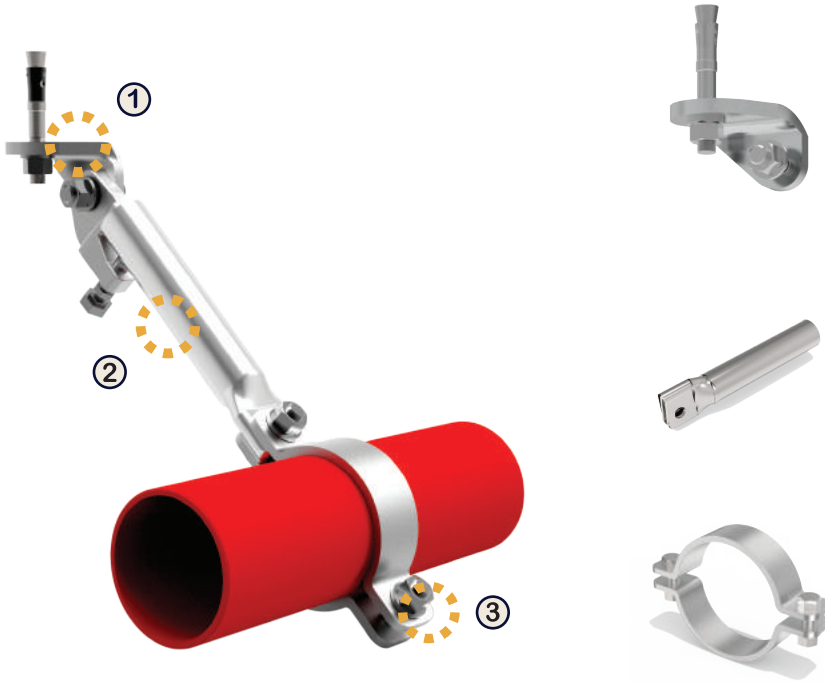
### 4방향 (수직)

- ▶ 횡방향 + 횡방향 으로 구성



### 4방향 (수평)

- ▶ 입상관 최상부 수평배관에 설치
- ▶ 입상관 중심에서 0.6m 이내 설치
- ▶ 횡방향 + 종방향 으로 구성



### 1. 건축물 부착장치

- ▶ 중량 : 0.352kg
- ▶ 콘크리트 구조 부착형 TYPE
- ▶ 내진앵커 근입깊이 50mm 이상 설치

### 2. 지지대

- ▶ 지지대 압착으로 설치용이

### 3. 배관연결장치

- ▶ 중량 : 0.715kg ~ 2.195kg
- ▶ 호칭경 50 ~ 200A 적용
- ▶ 정격 최대 하중 하기 시트 참조

- ▶ 타사 제품에 비해 경량화 실현
- ▶ 전단볼트 사용, 적정토크값으로 설치 여부 확인 가능
- ▶ 50A~200A까지 설치 가능
- ▶ 횡방향 흔들림 버팀대 전용으로 좁고 협소한 공간 설치 가능
- ▶ 편리한 시공과 시공단계 최소화 실현으로 공사비 절감
- ▶ 전단볼트 및 체결볼트머리 19mm 통일



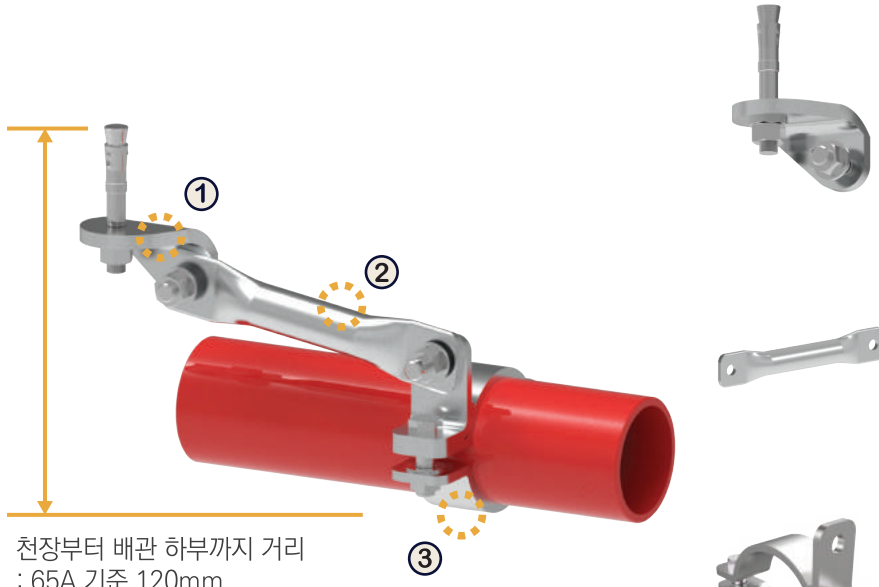
### 제품사양

규격 (mm)	30° ~ 44° (N)	45° ~ 59° (N)	60° ~ 74° (N)	75° ~ 90° (N)
50A	3,400	4,805	5,884	6,800
65A				
80A				
100A	4,550	6,431	7,875	9,100
125A				
150A				
200A				

9.8N=1kgf

## 05

### Contact Longitudinal Sway Bracing



천장부터 배관 하부까지 거리  
: 65A 기준 120mm

- ▶ 타사 제품대비 초 경량화 실현
- ▶ 좁고 협소한 공간도 설치 가능 (버팀대 중 최소길이 및 최저높이 설치 가능 실현)
- ▶ 시공단계 최소화로 인한 최고의 시공편리성 실현
- ▶ 최저 시공가능 높이 120mm  
(65A 기준으로 천장에서 배관 하부까지 120mm의 거리로 설치 가능)

#### 1. 건축물 부착장치

- ▶ 중량 : 0.352kg
- ▶ 콘크리트 구조 부착형
- ▶ 내진앵커 근입깊이 50mm 이상 설치

#### 2. 지지대

- ▶ 중량 : 0.331kg
- ▶ 지지대 양쪽압착으로 설치용이

#### 3. 배관연결장치

- ▶ 중량 : 하단 표 참조
- ▶ 호칭경 40 ~ 100A 적용
- ▶ 정격 최대 하중 하기 시트 참조



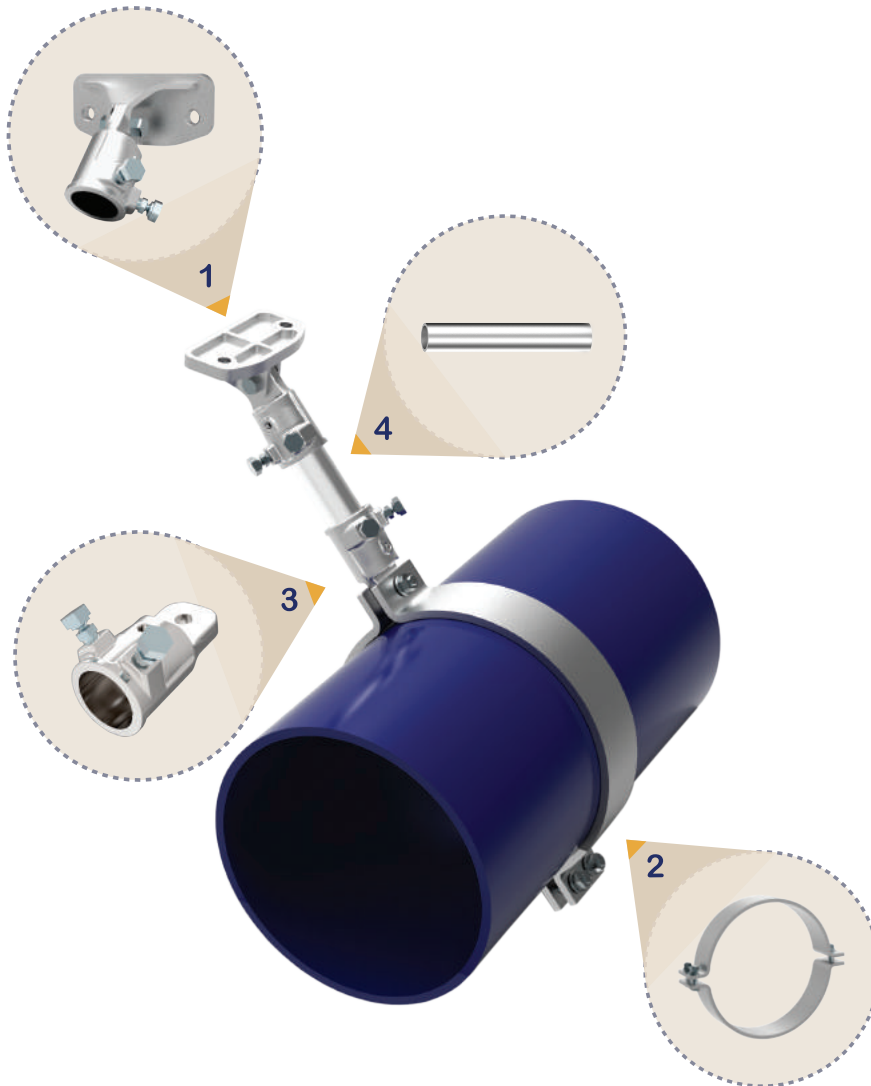
#### 제품사양

규격 (mm)	중량 (kg)	(mm)	45°~ 59°(N)	60°~ 74°(N)	75°~ 90°(N)
40A	0.770kg	250	3,180	3,894	4,500
50A	0.830kg				
65A	0.915kg				
80A	0.985kg				
100A	1.120kg				

9.8N=1kgf

# 06

## Lateral Sway Bracing



### 1. 건축물 부착장치

- 모델명 : FIG-230
- 용도 : 건축물 슬라브에 앵커볼트를 이용하여 고정함
- 중량 : 2.095kg

### 2. 배관연결장치

- 모델명 : KST-FIG-508
- 용도 : 시스템 배관을 고정 연결함
- 중량 : 5.155kg

### 3. 배관연결장치 어댑터

- 모델명 : KST-FIG-330
- 용도 : 배관연결장치와 지지대를 연결함
- 중량 : 0.89kg

### 4. 지지대

- 모델명 : KST-FIG-932
- 용도 : 건축물과 소방배관사이에 설치하는 흔들림방지버팀대 지지대로 사용

### 제품사양

규격 (mm)	30°~ 44°(N)	45°~ 59°(N)	60°~ 74°(N)	75°~ 90°(N)
250A	6,150	8,697	10,649	12,300
300A	8,350	11,809	14,458	16,700

9.8N=1kgf

### 설치기준

- ▶ 모든 주배관, 교차배관에 설치
- ▶ 수직각도 기준 30도 이상 설치
- ▶ 횡방향 버팀대 간격 12m 미만
- ▶ 배관 말단부 1.8m 이내 설치



## 1. 건축물 부착장치

- 모델명 : FIG-230
- 용 도 : 건축물 슬라브에 앵커볼트를 이용하여 고정함
- 중 량 : 2.095kg

## 2. 배관연결장치

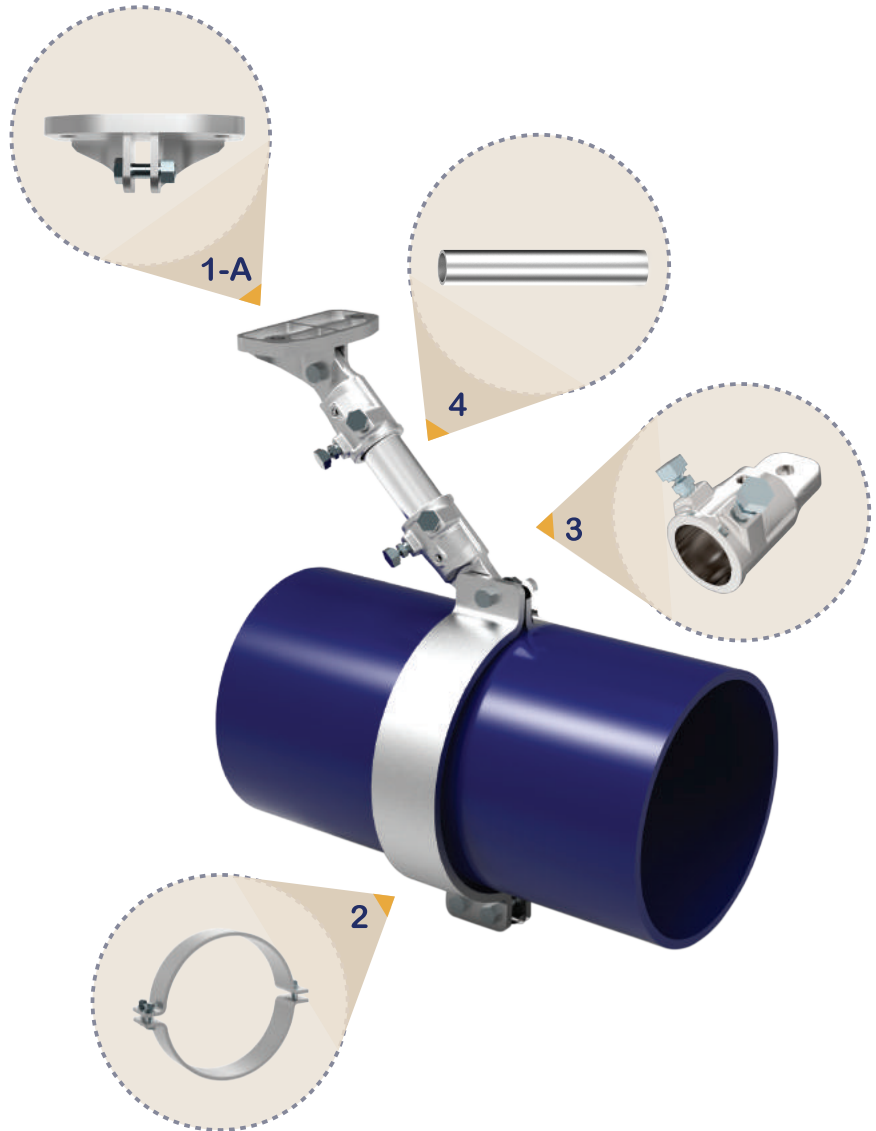
- 모델명 : KST-FIG-508
- 용 도 : 시스템 배관을 고정 연결함
- 중 량 : 5.155kg

## 3. 배관연결장치 어댑터

- 모델명 : KST-FIG-330
- 용 도 : 배관연결장치와 지지대를 연결함
- 중 량 : 0.89kg

## 4. 지지대

- 모델명 : KST-FIG-932
- 용 도 : 건축물과 소방배관사이에 설치하는 흔들림방지버팀대 지지대로 사용



## 설치기준

- ▶ 모든 주배관, 교차배관에 설치
- ▶ 수직각도 기준 30도 이상 설치
- ▶ 종방향 버팀대 간격 **24m** 미만
- ▶ 배관 말단부 **12m** 이내 설치

## 제품사양

규격 (mm)	30°~ 44°(N)	45°~ 59°(N)	60°~ 74°(N)	75°~ 90°(N)
250A	6,150	8,697	10,649	12,300
300A	8,350	11,809	14,458	16,700

9.8N=1kgf

## 08 Side Arms Sway Bracing

### 설치기준

1. 가지관 말단 고정 행거 전/후 0.6m 이내 설치
2. 수직각도 기준 30도 이상 설치
3. 배관상부와 구조물 고정점 높이가 0.15m 이내인 경우 설치제외

- ▶ 재질 : STEEL (아연도금)
  - ▶ 규격 : 25A ~ 50A
  - ▶ 전산볼트 3/8 “현장 별도구매”
- ※ 설치방법 및 조립은 시방서 참조

1. 관절



2. 밴드 25~50A



# 가압펌프 전도방지 내진 스토퍼

## 09 Seismic Stopper

- ▶ 재질 : STEEL (아연도금)
  - ▶ 규격 : ST-150 (120mm ~ 150mm)  
ST-190 (150mm ~ 190mm)  
ST-240 (190mm ~ 240mm)  
ST-300 (240mm ~ 300mm)
  - ▶ SLIDE 방식 채택으로 설치 높이 조절 가능
  - ▶ 내진앵커볼트로 설치
  - ▶ 스토퍼 구조계산 및 앵커볼트 계산서 첨부
- ※ 설치방법 및 조립은 시방서 참조



# 입상관 4방향 흔들림방지 버팀대 바닥고정형

Standpipe 4Way Sway fixed Type

소방산업기술원 **KFI** 성능 검증제품  
구조기술사 구조검토 확인

10

## ▶ 독립형



Z축 고정볼트

## ▶ 일체형



## 설치기준

- ▶ 1m를 초과하는 모든 입상관에 설치
- ▶ 버팀대 간격 8m 이내 설치

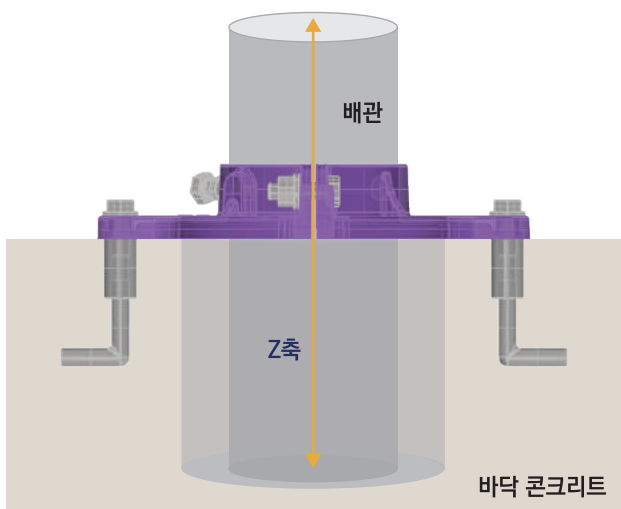
- ▶ 모델명 : 입상관 4방향 흔들림방지 버팀대 바닥고정형
- ▶ 용도 : 4방향 흔들림방지 버팀대의 설치가 어려운 장소에 사용
- ▶ 재질 : GCD-450
- ▶ 규격 : 50 ~ 200A
- ▶ 하부 고정형 TYPE 으로 설치공간 최소화
- ▶ 협소공간 설치용이 (설치방법 및 조립은 시방서 참조)
- ▶ X,Y축 수평하중 및 Z축의 상,하 수직하중 버팀

## 허용하중

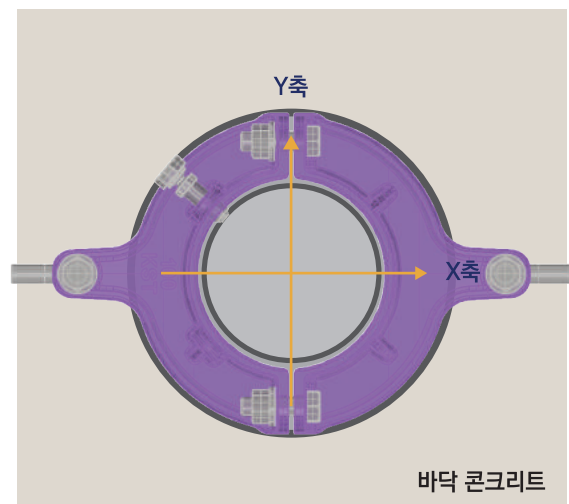
호칭	X	Y	Z
50A	4,500 N	4,500 N	4,500 N
65A	4,500 N	4,500 N	4,500 N
80A	4,500 N	4,500 N	4,500 N
100A	4,500N	4,500 N	11,760 N
125A	9,100 N	9,100 N	13,066 N
150A	9,100 N	9,100 N	16,333 N
200A	9,100 N	9,100 N	18,293 N

N = 9.86kg

SIDE VIEW



TOP VIEW



## 11

### Insulating Material Reinforcement Installation Solution

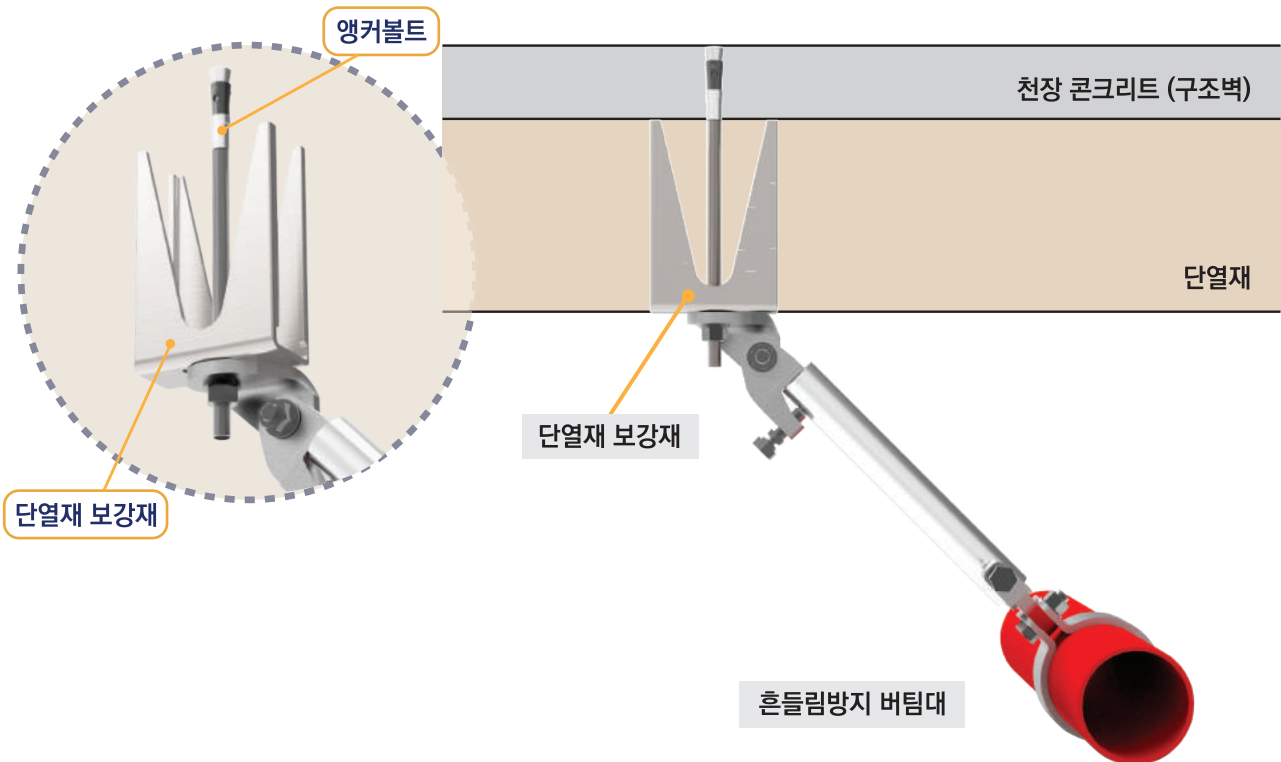


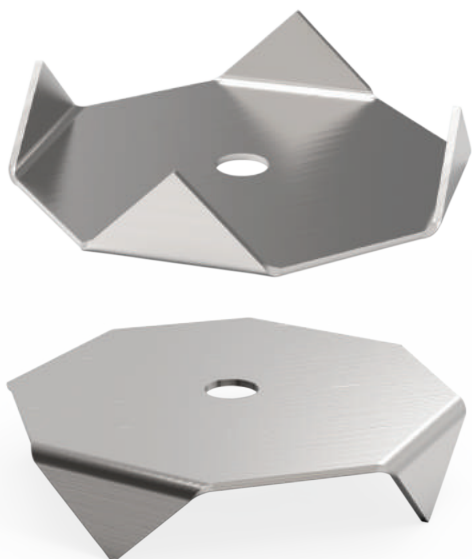
▶ 단열재 보강재

#### 시공방법

1. 단열재 보강재 부착
2. 앵커볼트 설치위치에 천공 후 앵커볼트 고정
3. 주배관에 밴드 체결 및 지지대 설치

- ▶ 모델명 : KSTSB-BPAD-(100/150/200)
- ▶ 무게 : 100H (0.362kg)  
150H (0.583kg)  
200H (0.855kg)
- ▶ 용도 : 단열재 부위에 설치하여 고정내력 보강
- ▶ 재질 : 용융아연도금강판(GI강판)
- ▶ 열선허터 미사용으로 화재위험 감소
- ▶ 시공 편의성 향상 및 설치시간 단축
- ▶ 설치 완료 후 우레탄폼 마감처리 불필요



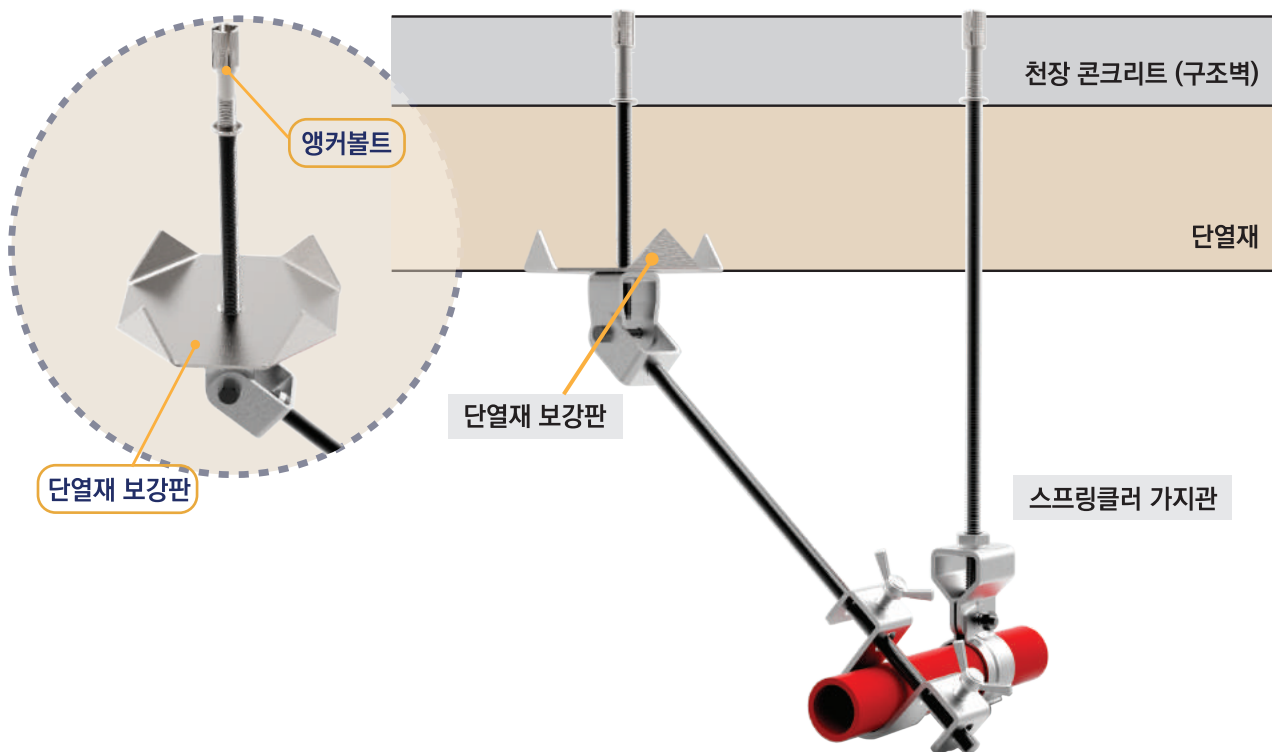


▶ 단열재 보강판

### 시공방법

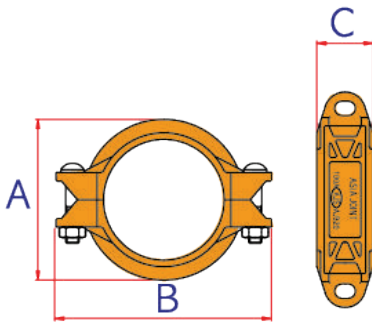
1. 앵커볼트 설치위치에 천공 후 전산볼트 고정
2. 단열재 보강판 부착
3. 전산볼트에 관절 고정
4. 가지관에 밴드 체결 및 지지대 설치

- ▶ 모델명 : KSTSB-IPAD-110
- ▶ 용도 : 단열재 부위에 설치하여 고정내력 보강
- ▶ 재질 : 용융아연도금강판(GI강판)
- ▶ 열선히터 미사용으로 화재위험 감소
- ▶ 시공 편의성 향상 및 설치시간 단축
- ▶ 설치 완료 후 우레탄폼 마감처리 불필요
- ▶ 무게 : 0.18kg



## 13 Flexible Joint

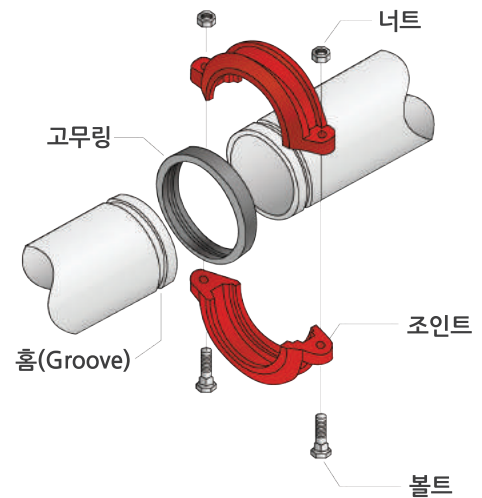
유동식 조인트는 소방시설의 내진설계 기준에 적합하도록 파이프 끝단의 유격과 굽힘 각도를 유지하여 배관의 유동성을 가질 수 있도록 설계된 제품으로, 배관의 신축/팽창 및 진동에 의한 배관 변위를 흡수할 수 있는 유동식 조인트입니다.



▶ Size : 25 ~ 200A



### 유동식 조인트의 구성



### 제품사양

규격 Size(A)	파이프 외경 Pipe O.D (mm)	최대압력 사용 Max.Working Pressure(kgf/cm <sup>2</sup> )	관단최대 축력 Max.End Load(kN)	관단허용 유격 Allow Pipe End Sep(mm)	조인트접속부 허용각도 Degrees- per joint	파이프편심량 Pipe Deflection (mm/6m)	조인트치수 Dimensions(mm)			볼트크기 Bolt size (Φ×L)	사용렌치규격 Wrench Size (mm)	중량 Weight (kg)
							A	B	C			
50A	60.5	24	6.9	0~1.6	1.51 °	158.2	84	128	45	M10X60	17	0.70
65A	76.3	24	11.0	0~1.6	1.20 °	125.7	97	139	45	M10X60	17	0.78
80A	89.1	24	15.0	0~1.6	1.03 °	107.9	113	158	45	M10X60	17	0.92
100A	114.3	24	24.6	0~3.2	1.60 °	167.6	142	192	50	M12X70	19	1.42
125A	139.7	21	32.2	0~3.2	1.31 °	137.2	167	223	50	M12X75	19	1.84
150A	165.2	21	45.0	0~3.2	1.11 °	116.3	195	252	50	M12X75	19	2.22
200A	216.3	21	77.2	0~3.2	1.83 °	191.7	250	322	60	M16X90	24	4.02

※ 도장 : 페인트(적색) 또는 에폭시 분체도장(회색) : 도장에 따른 제품단가를 확인하시기 바랍니다.



## 14 Anchor Fischer



### 내진 인증의 스테드 앵커 FAZ II

피셔 고 하중용 스테드 앵커 FAZ II 는 균열 콘크리트 모재에서도 효과적인 성능을 발휘합니다.

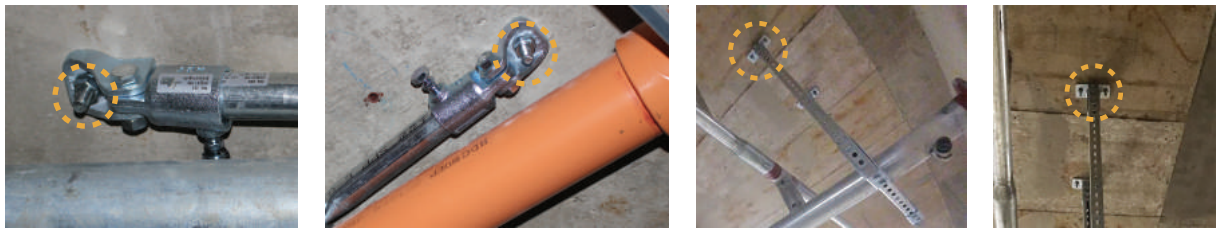


#### 제품 개요

- 유럽기술승인(ETA)과 미국기술승인(ICC ES)을 획득한 품질을 인증받은 최고의 제품입니다.
- 균열 및 비균열 콘크리트에서도 높은 저항 성능을 나타냅니다.
- 화재 저항 테스트를 거친 우수한 메탈 앵커입니다.

유럽기술인증	미국기술인증	방화인증	미국보험 협회인증	내진인증	스프링클러 시스템
See ICC-ES Evaluation Report at www.icc-es.org	See ICC-ES Evaluation Report at www.icc-es.org	Fire resistance classification R 120 Anchor types see test report	APPROVED from M 10	Anchor types see test report	Anchor types see test report
타입별 방화인증 					

#### 현장 시공사진



#### 하중 DATA

		M6	M8	M10	M12	M16	M20	M24
비균열 콘크리트	유효삽입깊이 (mm)	40	*35 45	40 60	50 70	65 85	100	125
	인장하중 (kN)	3.6	5.0 6.7	6.1 9.5	8.5 10.5	12.6 18.8	24.0	33.6
	전단하중 (kN)	3.4	7.8 7.8	12.2 12.2	17.5 17.5	31.4 31.4	48.5	62.9
균열 콘크리트	유효삽입깊이 (mm)	40	*35 45	40 60	50 70	65 85	100	125
	인장하중 (kN)	0.7	2.6 3.8	4.3 6.2	6.1 9.5	9.0 13.4	17.1	24.0
	전단하중 (kN)	3.4	7.8 7.8	11.3 12.2	17.5 17.5	28.7 31.4	46.5	57.5

\* 삽입깊이 40mm이하에서는 비구조물의 다중 앵커 고정 한부분으로서의 단일 앵커 하중능력인 스테인레스 재질의 하중 DATA에 대해서는 피셔 기술영업 사원에게로 문의 바랍니다.

# 내진앵커 (Fischer)

**fischer**   
innovative solutions



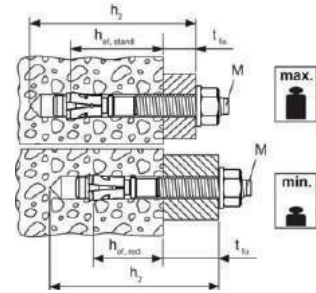
앵커 볼트 FAZ II A4, 스테인레스 스틸 A4(SUS 316계열)



앵커 볼트 FAZ II K, 아연도금



앵커 볼트 FAZ II, 아연도금



## 기술 DATA

제품명	제품번호			d <sub>0</sub> 천공직경 ø (mm)	h <sub>2</sub> 최소 천공깊이 (mm)	l 앵커길이 (mm)	h <sub>ef,max.</sub> 최대 유효삽입깊이 (피부착재감안) (mm)	t <sub>fix</sub> (mm)	h <sub>ef,min.</sub> 최소 유효삽입깊이 (피부착재감안) (mm)	t <sub>fix</sub> (mm)	øxlength 나사산 길이 (mm)	포장단위 (pcs)
	gvz	A4	C									
FAZ II 10/80	94985	-	-	10	145	165	60	80	40	100	M 10 x 123	20
FAZ II 10/100	94986	501411	-	10	155	185	60	100	40	120	M 10 x 143	20
FAZ II 10/160	503252	501412	-	10	175	245	60	160	40	180	M 10 x 193	20
FAZ II 12/10	95419	501413	-	12	235	110	70	10	50	30	M 12 x 61	20
FAZ II 12/10	-	-	503186	12	100	110	70	10	50	30	M 12 x 61	10
FAZ II 12/20	95420	501415	-	12	100	120	70	20	50	40	M 12 x 71	20
FAZ II 12/30	95421	501416	-	12	110	130	70	30	50	50	M 12 x 81	20
FAZ II 12/30	-	-	501431	12	120	130	70	30	50	50	M 12 x 81	10
FAZ II 12/50	95446	501419	-	12	120	150	70	50	50	70	M 12 x 101	20
FAZ II 12/60	-	501420	-	12	140	160	70	60	50	80	M 12 x 111	20
FAZ II 12/80	95454	-	-	12	150	180	70	80	50	100	M 12 x 131	20
FAZ II 12/100	95470	501421	-	12	170	200	70	100	50	120	M 12 x 151	20
FAZ II 12/160	503253	-	-	12	250	260	70	160	50	180	M 12 x 186	10
FAZ II 12/160	-	503180	-	12	250	260	70	160	50	180	M 12 x 186	20
FAZ II 12/200	95605	-	-	12	290	300	70	200	50	220	M 12 x 186	10
FAZ II 16/5	522124	-	-	16	115	128	85	5	65	25	M 16 x 64	10
FAZ II 16/5	-	522125	-	16	115	128	85	5	65	25	M 16 x 64	20
FAZ II 16/25	-	501423	-	16	135	148	85	25	65	45	M 16 x 84	10
FAZ II 16/25	95836	-	501432	16	135	148	85	25	65	45	M 16 x 84	10
FAZ II 16/50	95864	-	503187	16	160	173	85	50	65	70	M 16 x 109	10
FAZ II 16/50	-	501424	-	16	160	173	85	50	65	70	M 16 x 109	20
FAZ II 16/60	-	532570	-	16	170	183	85	60	65	80	M 16 x 119	20
FAZ II 16/100	95865	501425	-	16	210	223	85	100	65	120	M 16 x 159	10
FAZ II 16/160	503254	-	-	16	270	283	85	160	65	180	M 16 x 189	10
FAZ II 16/200	95967	-	-	16	310	323	85	200	65	220	M 16 x 189	10
FAZ II 16/250	95968	-	-	16	360	373	85	250	65	270	M 16 x 100	10
FAZ II 16/300	96188	-	-	16	410	423	85	300	65	320	M 16 x 100	10

제품명	제품번호		d <sub>0</sub> 천공직경 ø (mm)	h <sub>2</sub> 최소 천공깊이 (mm)	h <sub>ef,max.</sub> 최대 유효삽입깊이 (피부착재감안) (mm)	t <sub>fix</sub> (mm)	øxlength 나사산 사양 (mm)	øx두께 와샤 사양 (mm)	포장단위 (pcs)
	gvz	A4							
FAZ II 8/5 K	538989	538990	8	45	35 <sup>1)</sup>	5	M 8 x 23	16 x 1.6	50
FAZ II 10/10 K	522108	522116	10	65	40	10	M 10 x 33	20 x 2	50
FAZ II 10/20 K	522110	-	10	75	40	20	M 10 x 43	20 x 2	25
FAZ II 10/20 K	-	522117	10	75	40	20	M 10 x 43	20 x 2	50
FAZ II 12/10 K	522118	522122	12	80	50	10	M 12 x 41	24 x 2.5	20
FAZ II 12/20 K	522119	522123	12	90	50	20	M 12 x 51	24 x 2.5	20
FAZ II 10/10 K GS	522115	-	10	65	40	10	M 10 x 33	25 x 3	50
FAZ II 12/10 K GS	522121	-	12	80	50	10	M 12 x 41	30 x 3	20

Note) H Type(둥근 머리 나사), GS Type(넓은 와샤 타입) 및 Material C Type(초 내부식성 강)에 대해서는 피셔 기술영업 사원에게 문의 바랍니다.

1) 정역학적 시스템에만 적용가능.



# 1. 사업자 등록증 (법인 사업자)

등록번호 : 860-87-00330  
법인등록번호 : 161511-0194624

국세청  
www.nts.go.kr

## 사 업 자 등 록 증

( 법인사업자 )

등록번호 : 860-87-00330

법인명 ( 단 체 명 ) : 한국안전기술주식회사

대 표 자 : 연태영

개업연월일 : 2016년 03월 10일    법인등록번호 : 161511-0194624

사업장소재지 : 충청남도 아산시 음봉면 산동로 145-33, c동 101호(NT.CABLE)

본점소재지 : 충청남도 아산시 음봉면 산동로 145-33, c동 101호(NT.CABLE)

사업의종류 : ☒업태 제조업    ☒종목 건축설비

발급사유 : 훼손

사업자 단위 과세 적용사업자 여부 : 여( ) 부(✓)

전자세금계산서 전용 전자우편주소 :

2018년 03월 21일

아 산 세 무 서 장

NTS 국세청

제 2019-01-00061 호

### 소 방 시 설 업 등 록 증

업 종 : 전문소방시설설계업

상 호(명칭) : 한국안전기술 주식회사

대 표 자 : 연태영 생 년 월 일 : 1973.02.28

영업소 소재지 : 충청남도 아산시 음봉면 산동로 145-33 .

「소방시설공사업법」 제4조 제1항에 따라 소방시설설계업이  
위와 같이 등록되었음을 증명합니다.

2019년 04월 05일

충 청 남 도 지 사



공장소재지 : 충청남도 아산시 음봉면 산동로 145-33  
 공장관리번호 : 442002017401215

■ 산업집적활성화 및 공장설립에 관한 법률 시행규칙 [별지 제8호의2서식] <개정 2012.10.5>

공장설립관리인지원시스템(www.femis.go.kr)에서도 신청할 수 있습니다.

## 공장등록증명(신청서)

\* 바탕색이 어두운 난은 신청인이 적지 않으며, [ ]에는 해당되는 곳에 √표를 합니다.

(앞쪽)

접수번호	접수일	처리기간	즉시
신청인	회사명 한국안전기술(주)	전화번호 041) 547-3119	
	대표자 성명 연태영	생년월일(법인등록번호) 161511-*****	
	대표자주소(법인소재지) 충청남도 아산시 음봉면 산동로 145-33 (NT.CABLE)		
	공장소재지 도로명 : 충청남도 아산시 음봉면 산동로 145-33 (NT.CABLE) 지번 : 충청남도 아산시 음봉면 산동리 685-11번지 NT.CABLE	지목 공장용지	보유구분 자가 [ ] 임대 [√]
	공장등록일 2018-01-02	사업시작일	종업원수 남:7 여:14
등록 내용	공장의 입종(분류번호) 구조용 금속 판제품 및 공작물 제조업 (25112)		
	공장부지면적 0 m <sup>2</sup>	제조시설면적 441,000 m <sup>2</sup>	부대시설면적 819,000 m <sup>2</sup>
등록 조건	유효기간 : - - - - -		
등록변경 · 증설등 기재사항 변경내용(변경 날짜 및 내용)		공장관리번호 : 442002017401215	

「산업집적활성화 및 공장설립에 관한 법률 시행규칙」 제12조의3에 따라 위와 같이 공장등록증명서를 신청합니다.

2018년 1월 2일

신청인

김현준 (서명 또는 인)

아 산 시 장

귀하

구비서류	없 음	수수료	1000 원
처리절차			
신청서작성 신청인	→ 접수 처리기관	→ 등록 여부 확인 처리기관	→ 결제 처리기관
		→ 공장등록 증명서 발급 처리기관	→ 통보 처리기관

「산업집적활성화 및 공장설립에 관한 법률」 제16조( [ ] 제1항 · [ ] 제2항 · [ ] 제3항)에 따라 위와 같이 등록된 공장임을 증명합니다.

2018년 1월 2일

아 산 시 장

210mm×297mm(가로×세로) 10g/m<sup>2</sup>(재활용품)

장동범 / 1월2일 14:38

## 4. 기업부설연구소 인정서

연구소명 : 한국안전기술(주) 기업부설연구소

[문서번호: YESD-aMVd-TXOj-LhVO]

[발급일자: 2019년 04월 09일]

제 2017114963 호

### 기업부설연구소 인정서

1. 연 구 소 명: 한국안전기술(주) 기업부설연구소  
[소속기업명: 한국안전기술(주)]

2. 소 재 지: 충청남도 아산시 음봉면 산동로 145-33  
C동 101호(NT, CABLE)

3. 신고 연월일: 2019년 04월 02일  
(최초인정일: 2017년 10월 30일)

과학기술정보통신부

「기초연구진흥 및 기술개발지원에 관한 법률」 제14조의  
2제1항 및 같은 법 시행령 제27조제1항에 따라 위와 같이  
기업부설연구소로 인정합니다.



2019년 4월 3일

한국산업기술진흥협회장



\* 한국산업기술진흥협회에서 발급되었으며 'http://WWW.RND.ORG.KR'에서 '문서번호'를 입력하면 원본대조 및 유효성을 검증할 수 있습니다.





International Certification Registrar



## Certificate of Registration

**품질경영시스템인증서**

**한국안전기술 주식회사**

충남 아산시 음봉면 산동로 145-33, C동

ICR 은 상기업체의 품질경영시스템이  
아래의 인증규격에 적합함을 인증합니다

**ISO 9001:2015**

인증관련 규정을 항시 준수한다는 조건으로 등록승인을 부여합니다.

인증범위  
소방설비, 건축설비(내진)의 설계, 개발 및 제작

인증일자 : 2018년 08월 24일

유효기간 : 2021년 08월 23일

최초 인증일 : 2018년 08월 21일

인증서 번호 : Q256718

The Seal of ICR Limited was hereto affixed  
in the presence of :



President




본 인증서는 ICR의 등록 제145-33호에  
한국안전기술 주식회사의 품질 경영 시스템을 위한 ISO 9001:2015 인증을  
증명합니다. 인증의 유효기간은 2021년 08월 23일까지입니다.  
인증유지 및 갱신에 필요한 모든 인증서 관련사항을 ICR로 문의하십시오.



이 문서는 조달청 동의없이 수정, 변경 및 복사할 수 없습니다.



제 2018-01-0132 호

### 조달청 벤처나라 지정증서

기업명 : 한국안전기술주식회사

대표자 : 연태영

사업자등록번호 : 860-87-00330

유망제품 : 횡.종방향 흔들림방지 버팀대 연결장치 어댑터\_4종

지정기간 : 2018. 03. 16 ~ 2021. 03. 15

위 상품을 벤처나라 등록 물품·서비스  
지정 관리 규정에 따라 조달청이 공공  
구매 판로 확대를 지원하는 벤처창업  
혁신조달상품으로 지정합니다.

2018년 03월 16일

조달청



033D0FF6FD924BA89DE3C190A8FD3EE0

## 7. KFI 18-36

횡·종방향 흔들림 방지 버팀대

50, 65A / 80 ~ 200A, 30 ~ 90 ° 정격하중 최대 (6,800N / 9,100N)

  
제 201800526 호

### KFI 인 정 서

신청인    성    명 : 연태영  
          상    호 : 한국안전기술(주)  
          사업장주소 : 충청남도 아산시 음봉면 산동로 145-33, C동 101호

KFI인정등에관한규칙 제7조제1항의 규정에 의하여 다음과 같이 KFI인정을 합니다

1. 품    명    흔들림방지버팀대

2. 형    식    고정형, 횡(중)방향, 호칭 50, 65, 80, 100, 125, 150, 200  
                  , 정격하중 [6,800N(호칭 50, 65), 9,100N(호칭 80~200)]  
                  , 신청각도 (30~90)°

3. KFI 인정번호    버팀18-36

4. 부    관

5. 비    고

2018 년 06 월 15 일

 한국소방산업기술원 원장 



종방향 밀착형 흔들림 방지 버팀대  
40 ~ 100A, 45 ~ 90 ° 정격하중 최대 4,500N



제 201800527 호

## KFI 인 정 서

신청인    성    명 : 연태영  
           상    호 : 한국안전기술(주)  
           사업장주소 : 충청남도 아산시 음봉면 산동로 145-33, C동 101호

KFI인정등에관한규칙 제7조제1항의 규정에 의하여 다음과 같이 KFI인정을 합니다

1. 품    명	흔들림방지버팀대
2. 영    식	고정형, 종방향, 호칭(40-100), 정격하중 4,500N, 신청각도(45-90)°
3. KFI 인정번호	버팀18-37
4. 부    관	
5. 비    고	

2018 년 06 월 15 일



한국소방산업기술원 원장







## 9. KFI 18-82

횡·종방향 흔들림 방지 버팀대

(250A / 300A), 30 ~ 90 ° 정격하중 최대 (12,300N / 16,700N)

  
**K F I 인 정 서**

제 201801080 호

신청인    성    명 : 연태영  
          상    호 : 한국안전기술(주)  
사업장주소 : 충청남도 아산시 음봉면 산동로 145-33, C동 101호

KFI인정등에관한규칙 제7조제1항의 규정에 의하여 다음과 같이 KFI인정을 합니다

1. 품    명    흔들림방지버팀대

2. 형    식    고정형, 횡(종)방향, 호칭 250, 300, 정격하중[12,300N(호칭 250), 16,700N(호칭300)], 신청각도(30~90)°

3. KFI 인정번호    버팀18-82

4. 부    관

5. 비    고

2018 년 11 월 28 일



**한국소방산업기술원 원장**





횡방향 밀착형 흔들림 방지 버팀대  
50, 65A / 80 ~ 200A, 30 ~ 90 ° 정격하중 최대 (6,800N / 9,100N)



제 201900082 호

## KFI 인 정 서

신청인    성    명 : 연태영  
             상    호 : 한국안전기술(주)  
             사업장주소 : 충청남도 아산시 음봉면 산동로 145-33, C동 101호

KFI인정등에관한규칙 제7조제1항의 규정에 의하여 다음과 같이 KFI인정을 합니다

1. 품    명	흔들림방지버팀대
2. 형    식	고정형, 횡(중)방향, 호칭 (50~200), 정격하중 [6,800N(호칭50, 65), 9,100N(호칭80~200)], 신청각도 (30~90)°
3. KFI 인정번호	버팀19-4
4. 부    관	
5. 비    고	

2019 년 01 월 28 일




한국소방산업기술원 원장





## 시험 성적서



**한국소방산업기술원**  
Korea Fire Institute

446-909 경기도 용인시 기흥구 지삼로 331  
Tel : 031-289-2875, Fax : 031-287-9066

성적서 번호 : 201800526  
페이지 : (1)/(총 2)

1. 신청인 ☒ 원 본 ☐ 재발급

○ 업체명 : 한국안전기술(주)  
○ 주 소 : 충청남도 아산시 음봉면 산동로 145-33  
○ 접수번호 및 접수일 : 제1800103호 2018. 05. 15.

2. 시험성적서의 용도 : KFI인정용

3. 시험대상종별/시험명 : 혼들림방지버팀대

4. 시험기간 : 2018. 05. 15. ~ 2018. 06. 14.

5. 시험방법 : 혼들림방지버팀대의 KFI인정기준

6. 시험장소 : 경기도 용인시 기흥구 지삼로 331

7. 시험환경  
○ 온도 : (17.4 ± 3.0) °C, 상대습도 : (40 ± 5) % R.H.

8. 검사결과 : 합격  
※ 첨부 : 세부 시험결과(2 페이지 참조)

확 인 실 무 자  
성 명 : 박필근 (인)

확 인 자  
성 명 : 김상원 (인)


위 성적서는 혼들림방지버팀대의 KFI인정기준에 의한 검사결과입니다.

2018년 06월 15일

**한국소방산업기술원 원장 (인)**

비고 1. 위의 시험결과는 신청인이 제출한 KFI 인정 시도에 대한 결과입니다.  
2. 본 시험성적서는 기술원의 승인 없이 복제 또는 재발급이 금지되며, 온도 또는 습적인 용도로 활용하고자 할 경우에는 사전 서면 승인을 얻어야 합니다.

## 시험 성적서



**한국소방산업기술원**  
Korea Fire Institute

446-909 경기도 용인시 기흥구 지삼로 331  
Tel : 031-289-2875, Fax : 031-287-9066

성적서 번호 : 201800526  
페이지 : (2)/(총 2)

### 시험 결과

일련번호	한국안전기술(주)	KFI인정번호	비밀번호
종 목	혼들림방지 버팀대	형 식	고정형, 횡방향, 호칭 50,65,80,100,125,150,200, 정격하중(6,800N(호칭50,65), 9,100N(호칭80-200)), 인질크기(30-90)"

조 항	항 목	기 준	시도(개)	검사 결과	판 결	비 고
4조	구조 등	KFI 인정기준에 적합 여부	10	적 합	합 격	지지대 (25A) KS D 3507
5조	재료	KFI 인정기준에 적합 여부	사 싥	성 다	합 격	*
6조	중량	설계값의 ±5 % 범위내 여부	10	적 합	합 격	
7조	제품 하중시험	버팀대는 시험하중에서 부품의 이탈, 균열 및 변형 등이 없어야 한다.	1	적 합	합 격	
8조	부품 하중시험	규정된 구성품은 시험하중에서 조립체의 손상이나, 부품의 이탈, 균열 등이 없어야하며, 하중방향 최대 축적임은 KFI인정기준에 적합하여야 한다.	1(부품별)	적 합	합 격	
9조	제이플러면 도금 중량	지지대(케이브) 아연도금중량	해 당	없 음	-	
10조	금속계 도금두께시험	버팀대의 구성부품의 아연도금두께 (외측 12.7㎜이상, 내측 7.6㎜ 이상) ※ 구성품 4.6mm 이상 전체 시 예외	1	적 합	합 격	
11조	배관연결장치 조립성시험	배관연결장치를 조립할 때 시스템 배관 또는 버팀대의 지지대는 허용 변형량을 초과하는 영구변형이 발생하면 안된다.	사 싥	성 다	합 격	*
12조	전단불로 토오크시험	제조사가 제시한 토오크 범위에서 전단되어야 한다.	사 싥	성 다	합 격	*
13조	표시사항	KFI 인정기준에 적합 여부	5	적 합	합 격	

※ 기타 : \* 표시는 KFI인정 등에 관한 규의 제6조 제2항에 의거 인정시험을 생략한 시험 항목임.

## 시험 성적서



**한국소방산업기술원**  
Korea Fire Institute

446-909 경기도 용인시 기흥구 지삼로 331  
Tel : 031-289-2875, Fax : 031-287-9066

성적서 번호 : 201800529  
페이지 : (1)/(총 2)

1. 신청인 ☒ 원 본 ☐ 재발급

○ 업체명 : 한국안전기술(주)  
○ 주 소 : 충청남도 아산시 음봉면 산동로 145-33  
○ 접수번호 및 접수일 : 제1800104호 2018. 05. 15.

2. 시험성적서의 용도 : KFI인정용

3. 시험대상종별/시험명 : 혼들림방지버팀대

4. 시험기간 : 2018. 05. 15. ~ 2018. 06. 14.

5. 시험방법 : 혼들림방지버팀대의 KFI인정기준

6. 시험장소 : 경기도 용인시 기흥구 지삼로 331

7. 시험환경  
○ 온도 : (17.4 ± 3.0) °C, 상대습도 : (40 ± 5) % R.H.

8. 검사결과 : 합격  
※ 첨부 : 세부 시험결과(2 페이지 참조)

확 인 실 무 자  
성 명 : 박필근 (인)

확 인 자  
성 명 : 김상원 (인)


위 성적서는 혼들림방지버팀대의 KFI인정기준에 의한 검사결과입니다.

2018년 06월 15일

**한국소방산업기술원 원장 (인)**

비고 1. 위의 시험결과는 신청인이 제출한 KFI 인정 시도에 대한 결과입니다.  
2. 본 시험성적서는 기술원의 승인 없이 복제 또는 재발급이 금지되며, 온도 또는 습적인 용도로 활용하고자 할 경우에는 사전 서면 승인을 얻어야 합니다.

## 시험 성적서



**한국소방산업기술원**  
Korea Fire Institute

446-909 경기도 용인시 기흥구 지삼로 331  
Tel : 031-289-2875, Fax : 031-287-9066

성적서 번호 : 201800529  
페이지 : (2)/(총 2)

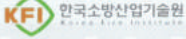
### 시험 결과

일련번호	한국안전기술(주)	KFI인정번호	비밀번호
종 목	혼들림방지 버팀대	형 식	고정형, 종방향, 호칭(40-100), 정격하중 4,500N, 산정크기(45-90)"

조 항	항 목	기 준	시도(개)	검사 결과	판 결	비 고
4조	구조 등	KFI 인정기준에 적합 여부	10	적 합	합 격	지지대 (25A) 최대길이 (300mm)
5조	재료	KFI 인정기준에 적합 여부	사 싥	성 다	합 격	*
6조	중량	설계값의 ±5 % 범위내 여부	10	적 합	합 격	
7조	제품 하중시험	버팀대는 시험하중에서 부품의 이탈, 균열 및 변형 등이 없어야 한다.	1	적 합	합 격	
8조	부품 하중시험	규정된 구성품은 시험하중에서 조립체의 손상이나, 부품의 이탈, 균열 등이 없어야하며, 하중방향 최대 축적임은 KFI인정기준에 적합하여야 한다.	1(부품별)	적 합	합 격	
9조	제이플러면 도금 중량	지지대(케이브) 아연도금중량	해 당	없 음	-	
10조	금속계 도금두께시험	버팀대의 구성부품의 아연도금두께 (외측 12.7㎜이상, 내측 7.6㎜ 이상) ※ 구성품 4.6mm 이상 전체 시 예외	1	적 합	합 격	
11조	배관연결장치 조립성시험	배관연결장치를 조립할 때 시스템 배관 또는 버팀대의 지지대는 허용 변형량을 초과하는 영구변형이 발생하면 안된다.	사 싥	성 다	합 격	*
12조	전단불로 토오크시험	제조사가 제시한 토오크 범위에서 전단되어야 한다.	해 당	없 음	-	
13조	표시사항	KFI 인정기준에 적합 여부	5	적 합	합 격	

※ 기타 : \* 표시는 KFI인정 등에 관한 규의 제6조 제2항에 의거 인정시험을 생략한 시험 항목임.



시험성적서	
 <b>한국소방산업기술원</b> <small>Korea Fire Industry Institute</small> 446-909 경기도 용인시 기흥구 지산로 331 Tel : 031-289-2875, Fax : 031-287-9066	성적서 번호 : 201801080 페이지 : (1)/(총 2)
1. 신청인 <input checked="" type="checkbox"/> 원 본 <input type="checkbox"/> 개발급 <input type="radio"/> 업체명 : 한국안전기술(주) <input type="radio"/> 주 소 : 충청남도 아산시 유봉면 산동로 145-33, C동 101호 <input type="radio"/> 접수번호 및 접수일 : 제1800206호 2018. 10. 19.	
2. 시험성적서의 용도 : KFI인증용 3. 시험대상종별/시료명 : 혼틀림방저비뮤티대 4. 시험기간 : 2018. 10. 19. ~ 2018. 11. 26. 5. 시험방법 : 혼틀림방저비뮤티대의 KFI인증기준 6. 시험장소 : 경기도 용인시 기흥구 지산로 331 7. 시험환경 <input type="radio"/> 온 도 : $(11.6 \pm 3.0) ^\circ \text{C}$ , 습도 : $(61 \pm 7) \% \text{R.H.}$ 8. 검사결과 : 합격 ※ 첨부 : 세부 시험결과(2 페이지 참조)	
<b>확 인</b> 실 무 자 성 명 : 이 용 식	<b>확 인 자</b> 성 명 : 김 상 원
위 성적서는 혼틀림방저비뮤티대의 KFI인증기준에 의한 검사결과입니다. 2018년 11월 28일 <b>한국소방산업기술원 원장 (인)</b> 비교 1. 위와 시험결과를 신청인이 제출한 KFI 인증 시트에 대한 2. 본 시험성적서는 기술원의 승인 없이 복제 또는 재발급이 금지되며, 홍보 또는 별적인 용도로 활용하고자 할 경우에는 사전 서면 승인을 얻어야 합니다.	

[첨부]						
 <b>한국소방산업기술원</b> <small>Korea Fire Industry Institute</small> 446-909 경기도 용인시 기흥구 지산로 331 Tel : 031-289-2875, Fax : 031-287-9066	성적서 번호 : 201801080 페이지 : (2)/(총 2)					
시험결과						
<b>업체명</b> : 한국안전기술(주) <b>KFI인증번호</b> : 비뮤티18-02 <b>품 명</b> : 혼틀림방저비뮤티대 <b>형 식</b> : 고정형, 형(종)방향, 호칭 250, 300, 정격하중(12,300N)호칭 250, 16,700N(호칭300), 신장라드(30~90°)						
조 항	항 목	기 준	시료(개)	검사 결과	판 정	비 고
4조	구조 등	KFI 인정기준에 적합 여부	10	적 합	합 격	32A (KS D 3507)
5조	재료	KFI 인정기준에 적합 여부	1(부품별)	적 합	합 격	
6조	중량	설계값의 $\pm 5 \%$ 범위내 여부	10	적 합	합 격	
7조	제품 하중시험	비뮤티대는 시험하중에서 부품의 이탈, 균열 및 변형 등이 없어야 한다.	1	적 합	합 격	
8조	부품 하중시험	규정된 구성품은 시험하중에서 조립체의 손상이나, 부품의 이탈, 균열 등이 없어야 하며, 하중방향 최대 축하력은 KFI인증기준에 적합하여야 한다.	1(부품별)	적 합	합 격	
9조	케이블이연 도금 중량	지지대(케이블) 아연도금중량	해 당 없 음	-		
10조	금속계 도금두께시험	비뮤티대의 구성부품의 아연도금두께 (직측 12.7mm 이상, 내측 7.6mm 이상) ※ 구성품 4.6mm 이상 설계 시 제외	1	적 합	합 격	
11조	테러연결장치 조립성시험	테러연결장치를 조립할 때 시스템 레본 또는 비뮤티대의 지지대는 허용 변형량을 초과하는 영구변형이 발생하면 안된다.	1	적 합	합 격	
12조	전단볼트 도요크시험	제조사가 제시한 도요크 범위에서 전단되어야 한다.	12	적 합	합 격	
13조	표시사항	KFI 인정기준에 적합 여부	5	적 합	합 격	


시험성적서	
 <b>한국소방산업기술원</b> <small>Korea Fire Industry Institute</small> 446-909 경기도 용인시 기흥구 지산로 331 Tel : 031-289-2875, Fax : 031-287-9066	성적서 번호 : 201900052 페이지 : (1)/(총 2)
1. 신청인 <input checked="" type="checkbox"/> 원 본 <input type="checkbox"/> 개발급 <input type="radio"/> 업체명 : 한국안전기술(주) <input type="radio"/> 주 소 : 충청남도 아산시 유봉면 산동로 145-33, C동 101호 <input type="radio"/> 접수번호 및 접수일 : 제1800239호 2018. 12. 12.	
2. 시험성적서의 용도 : KFI인증용 3. 시험대상종별/시료명 : 혼틀림방저비뮤티대 4. 시험기간 : 2018. 12. 12. ~ 2019. 01. 24. 5. 시험방법 : 혼틀림방저비뮤티대의 KFI인증기준 6. 시험장소 : 경기도 용인시 기흥구 지산로 331 7. 시험환경 <input type="radio"/> 온 도 : $(13.2 \pm 3.0) ^\circ \text{C}$ , 습도 : $(51 \pm 7) \% \text{R.H.}$ 8. 검사결과 : 합격 ※ 첨부 : 세부 시험결과(2 페이지 참조)	
<b>확 인</b> 실 무 자 성 명 : 이 용 식	<b>확 인 자</b> 성 명 : 김 상 원
위 성적서는 혼틀림방저비뮤티대의 KFI인증기준에 의한 검사결과입니다. 2019년 1월 28일 <b>한국소방산업기술원 원장 (인)</b> 비교 1. 위와 시험결과를 신청인이 제출한 KFI 인증 시트에 대한 2. 본 시험성적서는 기술원의 승인 없이 복제 또는 재발급이 금지되며, 홍보 또는 별적인 용도로 활용하고자 할 경우에는 사전 서면 승인을 얻어야 합니다.	

[첨부]						
 <b>한국소방산업기술원</b> <small>Korea Fire Industry Institute</small> 446-909 경기도 용인시 기흥구 지산로 331 Tel : 031-289-2875, Fax : 031-287-9066	성적서 번호 : 201900052 페이지 : (2)/(총 2)					
시험결과						
<b>업체명</b> : 한국안전기술(주) <b>KFI인증번호</b> : 비뮤티19-4 <b>품 명</b> : 혼틀림방저비뮤티대 <b>형 식</b> : 고정형, 형(종)방향, 호칭 (50~200), 정격하중 (6,800N)호칭50, 65, 9,100N(호칭80~200), 신장라드(30~90°)						
조 항	항 목	기 준	시료(개)	검사 결과	판 정	비 고
4조	구조 등	KFI 인정기준에 적합 여부	10	적 합	합 격	25A (KS D 3507)
5조	재료	KFI 인정기준에 적합 여부	시험선택	합 격		*
6조	중량	설계값의 $\pm 5 \%$ 범위내 여부	10	적 합	합 격	
7조	제품 하중시험	비뮤티대는 시험하중에서 부품의 이탈, 균열 및 변형 등이 없어야 한다.	1	적 합	합 격	
8조	부품 하중시험	규정된 구성품은 시험하중에서 조립체의 손상이나, 부품의 이탈, 균열 등이 없어야 하며, 하중방향 최대 축하력은 KFI인증기준에 적합하여야 한다.	1(부품별)	적 합	합 격	
9조	케이블이연 도금 중량	지지대(케이블) 아연도금중량	해 당 없 음	-		
10조	금속계 도금두께시험	비뮤티대의 구성부품의 아연도금두께 (직측 12.7mm 이상, 내측 7.6mm 이상) ※ 구성품 4.6mm 이상 설계 시 제외	시험선택	합 격		*
11조	테러연결장치 조립성시험	테러연결장치를 조립할 때 시스템 레본 또는 비뮤티대의 지지대는 허용 변형량을 초과하는 영구변형이 발생하면 안된다.	시험선택	합 격		*
12조	전단볼트 도요크시험	제조사가 제시한 도요크 범위에서 전단되어야 한다.	시험선택	-		*
13조	표시사항	KFI 인정기준에 적합 여부	5	적 합	합 격	

\* 기타 : \* 표시는 KFI인증 등에 관한 규정 제2항에 의거 인정시험을 생략한 시험 항목임.

# 11. 입상관 4방향 바닥고정형 흔들림 방지 버팀대 시험성적서

시험방법 : 흔들림방지버팀대의 인정기준[기준 제 260호(2018.03.19)]에 의한 시험결과임



**한국소방산업기술원**  
17088 경기도 용인시 기흥구 지삼로 331  
Tel : 031-289-2700 Fax : 031-287-9064~5  
www.kfi.or.kr

KOREA FIRE INSTITUTE

## 의뢰시험성적서

제 1809660 호

- 신청인
  - 업체명 : 한국안전기술(주) (대표자 : 연태영)
  - 주 소 : 충청남도 아산시 음봉면 산동로 145-33, C동 101호
- 시 료 명 : 4방향 바닥고정형 흔들림방지버팀대 (50A, 65A, 80A, 100A, 125A, 150A, 200A)
- 접수일자 및 접수번호 : 2018. 11. 20. 및 제1809660호
- 시험결과

시험항목	시 험 기 준	시험결과	비고
제품하중시험 (제7조)	버팀대는 제조사가 제시한 시험하중에서 부품의 이탈, 균열 및 변형 등이 없어야 한다.	이상없음	-

<시험하중>

호칭	X	Y	Z
50	6,750 N	6,750 N	6,750 N
65	6,750 N	6,750 N	6,750 N
80	6,750 N	6,750 N	6,750 N
100	6,750 N	6,750 N	17,640 N
125	13,650 N	13,650 N	19,600 N
150	13,650 N	13,650 N	24,500 N
200	13,650 N	13,650 N	27,440 N

\* 용 도 : 자체참고용


\* 시험조건 : 온도 (13.4 ± 3.0) °C, 습도 (56 ± 5) % RH

\* 시험방법 : 「흔들림방지버팀대의 인정기준」(기준 제260호(2018.03.19.)) 에 의한 시험결과임.

5. 시험담당자 : 시험인증부 이용석 (연락처 : 031-289-2873)

2018 년 11 월 28 일

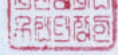
**한국소방산업기술원 원장**



비고 : 1. 위 시험결과는 의뢰자가 제시한 시료 및 시료명으로 시험한 결과로서 전체 제품에 대한 품질보증을 하지는 않습니다.  
2. 이 성적서는 당 기술원의 승인 없이 홍보, 광고, 선전, 소송 및 법적으로 사용할 수 없으며, 용도 이외의 사용을 금합니다.




## 11. 임상관 4방향 바닥고정형 흔들림 방지 버팀대 시험성적서



# 시 험 성 적 서

성 적 서 번 호 : 2018-R-120

경상남도 양산시 물금읍 부산대로 49 지진방재연구센터  
Tel: 051-510-8180, Fax 051-510-8181, E-mail: seismic@pusan.ac.kr



페이지 : ( 1 ) / ( 총 16 )


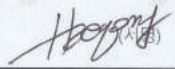
---

1. 의뢰자
 





기관명 : 한국안전기술 주식회사

주소 : 충남 아산시 음봉면 산동로 145-33 C동 101호
2. 용도 : 성능검증용
3. 시료명 : 임상관 4방향 흔들림방지 버팀대 바닥고정형
4. 시험기간 : 2018.11.01.
5. 시험방법 : 의뢰자의 요청에 의한 방법
6. 시험환경 : 온도 : (16.3 ± 2.2) °C , 상대습도 : (43 ± 7) %
7. 시험결과 : 첨부 시험결과 참조


이 시험결과는 의뢰자가 제시한 시료 및 시료명에 한정되며, 용도이외의 사용을 금합니다.

	시험자	승인자
확 인	<div style="display: flex; justify-content: space-between;"> <div> <p>직위 : 실 무 자</p> <p>성명 : 장 준 현</p> </div> <div style="text-align: right;">  </div> </div>	<div style="display: flex; justify-content: space-between;"> <div> <p>직위 : 기술책임자</p> <p>성명 : 박 해 용</p> </div> <div style="text-align: right;">  </div> </div>

지원기관

 국토교통부
  KAIA
  KOCED
  부산대학교

지진방재연구센터장

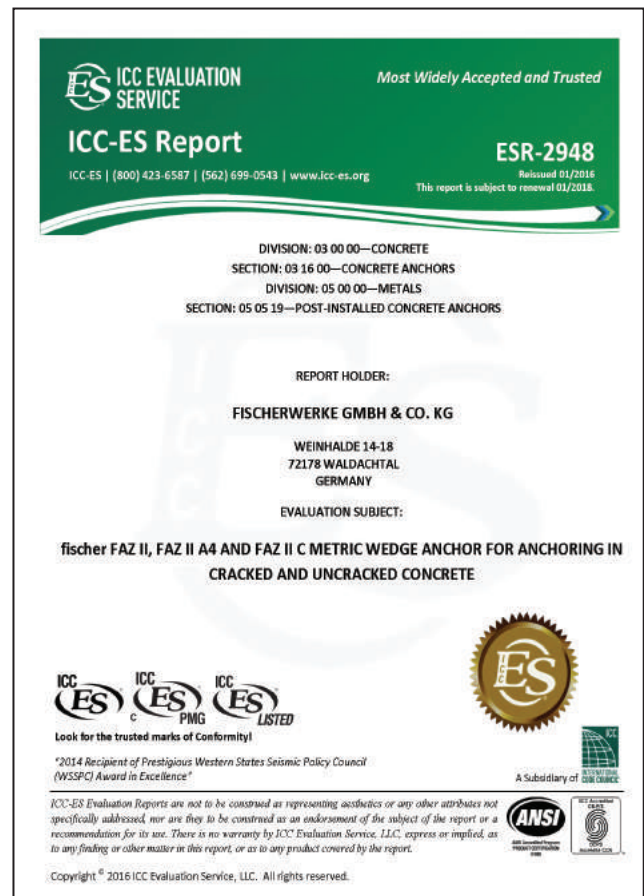
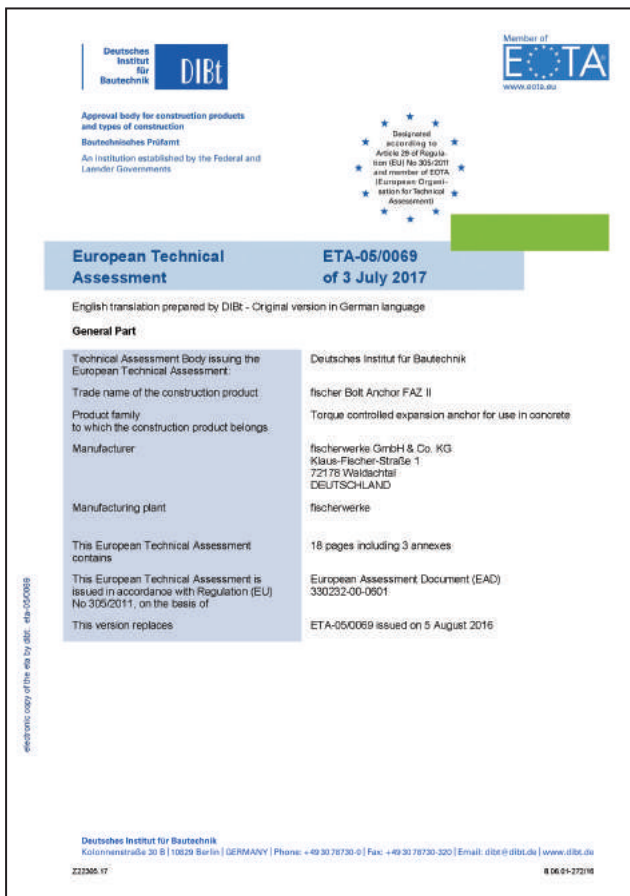


2018년 11월 30일

F-P-20-03(7)

## 12. 내진앵커 (Fischer)

### Anchor (Fischer)



ESR-2948 (Fischer)



## 13. 주요 시공실적 현황



명칭	[망포동] 영통아이파크캐슬 1,2단지
시공사	현대산업개발(주), 롯데건설(주)
기간	2019년 3월 입주/1월 입주
위치	경기도 수원시 영통구 망포동 66-9, 121-5번지
규모	총 16동 / 최고 27층, 총 10동 / 최고 24층 79.64㎡~137.53㎡

명칭	[동탄] 푸르지오시티
시공사	(주)대우건설
기간	2019년 12월 입주
위치	경기도 화성시 동탄2지구 업무 5-1 ब्ल럭
규모	총 2동 / 지하 6층, 지상 23층 (609세대) 52㎡~120㎡



명칭	[광주] 효천 1지구 중흥S-클래스 뉴스테이
시공사	중흥건설(주)
기간	2019년 10월 입주
위치	광주광역시 남구 임암동 628-12
규모	총 9동 / 최고 24층 (610세대) 81.30㎡~83.00㎡

명칭	[김해] 시티프라다움
시공사	(주)시티건설
기간	2019년 11월 입주
위치	경상남도 김해시 율하2지구 택지개발사업 S3블럭
규모	총 13동 / 지하 2층, 지상 25층 (1,100세대) 84.98㎡~128.09㎡





## 13. 주요 시공실적 현황



명칭	구미 확장단지 골드클래스
시공사	보광종합건설
기간	2019년 12월 입주
위치	경상북도 구미시 산동면 국가산업단지 공동주택 15블럭
규모	총 9동 / 최고 23층 (615세대) 82㎡ ~ 107㎡



명칭	[신흥역] 롯데시네마타워
시공사	(주)포스코아이씨티
기간	2018년 12월 준공
위치	경기도 성남시 수정구 신흥동 4124
규모	최고 11층 3075㎡ ~ 3885㎡



명칭	[천안] 불당 시티프라디움리더스
시공사	(주)시티건설
기간	2020년 3월 입주
위치	충남 천안시 서북구 불당동 1283번지
규모	총 2동 / 지상 47층 (630세대) 193.51㎡ ~ 193.91㎡



명칭	[평창] 라마타 호텔 & 스위트
시공사	(주)영무건영, (주)영무토건
기간	2018년 5월
위치	강원도 평창군 대관령면 황계리 245-36번지 일원
규모	총 1동 / 지하 3층, 지상 4층 53127,72㎡



명칭	CJ제일제당 진천공장
시공사	CJ개발(주)
기간	2018년 말 준공
위치	충청북도 진천군 광혜원면 광혜원산단2길 112
규모	153,000㎡

## 14. 주요 시공실적 현황

시공사	현장	구분	시공사	현장	구분
GS건설(주)	일광지구 민간참여 공공주택 5BL 1단지	공동주택(아파트)	기찬건설(주)	당진시 남부 노인복지관	노유자시설
GS건설(주)	일광지구 민간참여 공공주택 6BL 2단지	공동주택(아파트)	대연종합건설(주)	태안군 노인복지관 및 노인지회관	노유자시설
(주)광신종합건설	목포시 용해동 광신프로그레스	공동주택(아파트)	(주)양지종합토건	애광재가노인복지관	노유자시설
금호산업(주)	평택 고덕 A-11BL 기업형 임대주택	공동주택(아파트)	(주)기흥	대월체육공원 2건	운동시설
대라종합건설(주)	첨단대라수 1차 아파트	공동주택(아파트)	나성종합건설	금산종합운동장	운동시설
대라종합건설(주)	첨단대라수 3차 아파트	공동주택(아파트)	동우토건주식회사	달성군민체육관	운동시설
(주)대우건설	동탄2신도시 더 퍼스트타워 3차	공동주택(아파트)	일산종합건설(주)	대전시립 체육재활원	운동시설
보광종합건설(주)	전주 평화 2차골드클래스 모악산	공동주택(아파트)	대양종합건설(주)	울량·사천동주민센터	공공업무시설
(주)시티건설	보령명천지구 B-4BL 시티프라디움	공동주택(아파트)	(주)우호건설	비전1동 주민센터	공공업무시설
(주)시티건설	신진주역세권 시티프라디움 1차	공동주택(아파트)	아시아기업(주)	화성동탄 제3초등학교	교육시설
(주)시티건설	신진주역세권 시티프라디움 2차	공동주택(아파트)	(주)인광건설	금호중학교	교육시설
(주)시티건설	청주동남 시티건설 1차	공동주택(아파트)	(주)인정건설	금산역사문화 박물관	문화및집회시설
(주)시티건설	청주동남 시티건설 2차	공동주택(아파트)	하이스종합건설(주)	충남학생안전체험관	문화및집회시설
제일건설(주)	의왕백운밸리 A-2BL 공동주택	공동주택(아파트)	SK건설	인천지하철 계양 역사	역사
제일건설(주)	의왕백운밸리 A-4BL 공동주택	공동주택(아파트)	상지건영(주)	홍성교도소 서산지소	교정및군사시설
중흥토건(주)	중흥S클래스 센트럴시티 2~4BL	공동주택(아파트)	삼원ENG	바이오포아 연구소	연구시설

시공사	현장	구분	시공사	현장	구분
(주)건우	유일에너지테크 평택공장	공장시설	금성종합방재(주)	아이쿱청과 농산물단지 유통센터	판매시설
(주)공우건설, 명신건설	미양면 구수리 KM공장	공장시설	코오롱글로벌(주)	코오롱 대전 BMW AS센터	판매시설
(주)대경공영	아이엠 용인시 공세동 공장 총 5건	공장시설	코오롱글로벌(주)	부천 BMW	판매시설
(주)대아이엔지	DMK공장	공장시설	(주)명문소방	대전 세일요양병원	의료시설
동하방재건설	당진 두원바이오텍공장	공장시설	신정건설산업(주)	아산 충무병원	의료시설
범일건설(주)	새한제약 안성GMP공장	공장시설	신탄양건설	대전광역시 도룡동 4-8번지 오피스텔	오피스텔
한일개발(주)	에코프로 오창공장	공장시설	한동건설(주)	동탄 메가비즈타워	오피스텔
동원건설산업	기흥 서천 원희개솔	지식산업센터	더블유건설(주)	마곡지구 C13-3,4 5,6블럭	근린생활시설
삼영글로벌 (일진그룹)	김포 마스터비즈파크	지식산업센터	득우건설(주)	대진요양원 노인복지시설	노인복지시설
(주)건우건설	신당동 Audi전시장	홍보시설	중부엔지니어링(주)	대림동 종교시설	종교시설
(주)한빛이엔지	의정부 민락동 중흥S클래스 홍보관	홍보시설	(주)큐에코하우징	괴산 상운창고	창고시설
영도건설산업(주)	관인농협 하나로마트	근린생활시설	풍산건설	수원 인계동 도시형생활주택	도시형생활주택
(주)한화건설	ADL PROJECT	플랜트	한림종합건설(주)	진안동 주차전용 건축물	자동차관련시설

## 보유 총판 및 대리점

[ 총 판 ] 미성지엘비	주소	경기도 수원시 팔달구 효원로 307번길 887, 102동 401호 (인계동)
	TEL	070) 4860-9040
	FAX	031) 223-1116
	E-mail	duns0701@daum.net
온정건설산업(주)	주소	대전광역시 서구 가수원로 27,101호 (가수원동 805-8, 1층)
	TEL	042) 633-6119
	FAX	042) 542-2472
	E-mail	josd119@daum.net
화신이엔지	주소	충북 청주시 청원구 발산로 98-20 (사천동)
	TEL	043) 294-8119
	FAX	043) 296-8119
	E-mail	hseng119@hanmail.net
(주)다인이엔씨	주소	경기도 안산시 단원구 산단로 326, 12동308호 (원곡동,원곡유통상가)
	TEL	031) 495-1090
	H·P	010-8844-2487
	E-mail	dainenc@chol.com
(주)신안배관상사	주소	광주광역시 광산구 용아로 481, 비동1층(하남동)
	TEL	062) 956-0905
	FAX	062) 956-1905
	E-mail	pipevalve@daum.net
와이디이엔씨	주소	경기도 수원시 권선구 경수대로384번길 51, 302호 (권선동)
	TEL	031) 892-0637
	FAX	050) 4246-7913
	E-mail	kyd1224jm@naver.com
(주)글로벌성광	주소	서울시 구로구 공원로 26, B06호 (금호아파트)
	TEL	02) 859-7723
	FAX	02) 859-7724
	E-mail	gs778875@hanmail.net

(주)한국배관상사	주소	울산광역시 북구 진장유통로 18-11 (진장동)
	TEL	052) 256-2405~7
	FAX	052) 266-2409
	E-mail	hg2406@hanmail.net
우성이엔지	주소	경기도 수원시 권선구 경수대로 384번지 51, 102호
	TEL	031) 222-0130
	FAX	031) 214-1678
	E-mail	songstar4204@daum.net
(주)세정이엔지	주소	서울시 도봉구 창동 338번지 신원리베르텔 805호
	TEL	02) 6401-1379
	FAX	02) 6401-1380
	E-mail	sejungeng@daum.net
(주)세움엔지니어링	주소	제주시 도평동 535-1
	TEL	064) 757-0474
	FAX	064) 725-0473
	E-mail	seum0119@naver.com
일송테크	주소	경기도 포천시 호국로 1025번길 10-9, 102동 4층 2호
	TEL	070) 7376-9497
	FAX	031) 544-6908
	E-mail	ksubong77@hanmail.net
시흥ENG	주소	경기도 고양시 일산동구 정발산로24
	TEL	031) 901-5091
	FAX	031) 624-5716
	E-mail	siheung3@naver.com
(주)중부이엔지	주소	세종특별자치시 조치원읍 새내12길 107-5, 1층
	TEL	044) 868-1276
	FAX	044) 868-1270
	E-mail	ojh8600@daum.net
금조	주소	부산광역시 부산진구 중앙대로 989번길 23, 1층 (양정동)
	TEL	051) 927-5119
	FAX	051) 927-7072
	E-mail	docue7@naver.com

# 오시는 길

본사 · 서울

## 한국안전기술(주) 본사

주소	( 본 사 ) 충남 아산시 음봉면 산동로 145-33 (연구소) 충남 아산시 음봉면 산동로 145-33 C동
TEL	041) 547-3119
FAX	041) 534-3123
E-mail	kst@kstec21.co.kr
homepage	www.kstec21.co.kr



## 한국안전기술(주) 서울사무소

주소	서울특별시 서초구 방배동 876-27 도트빌딩 3층
TEL	02) 3481-3119
FAX	02) 3482-3123





KOREA  
SAFETY  
TECHNOLOGY

KST SEISMIC TOTAL SOLUTION

## 본사&연구소

본사. 충남 아산시 음봉면 산동로 145-33

연구소. 충남 아산시 음봉면 산동로 145-33 C동

대표전화. 041) 547-3119 팩스번호. 041) 534-3123

## 서울사무소

서울시 서초구 방배동 876-27 3층

대표전화. 02) 3481-3119 팩스번호. 02). 3482-3123

KST  
SEISMIC  
TOTAL SOLUTION